

**Phụ lục 1a**  
**MẪU GIẤY CHỨNG NHẬN GIÁO VIÊN DẠY THỰC HÀNH LÁI XE**  
(Ban hành kèm theo Thông tư số 46/2012/TT-BGTVT  
ngày 07 tháng 11 năm 2012 của Bộ trưởng Bộ Giao thông vận tải)

**CỘNG HOÀ XÃ HỘI CHỦ NGHĨA VIỆT NAM**  
**Độc lập - Tự do - Hạnh phúc**

*Căn cứ Quyết định số ...../..... ..  
ngày .. tháng .. năm 20.. .. của Tổng cục trưởng Tổng cục Đường bộ Việt Nam  
về việc cấp giấy chứng nhận giáo viên dạy thực hành lái xe*

Ảnh màu  
3 x 4 cm có  
dấu giáp lai

**TỔNG CỤC ĐƯỜNG BỘ VIỆT NAM**  
**CHỨNG NHẬN**

Ông (Bà): .....  
Ngày tháng năm sinh: .....  
Số Chứng minh nhân dân: .....  
Cơ sở đào tạo: .....  
Đã hoàn thành khoá tập huấn giáo viên dạy thực hành lái xe ..... hạng .....  
Từ ngày .../.../..... đến ngày .../.../.....

*Hà Nội, ngày .... tháng ... năm 20...*

**TỔNG CỤC TRƯỞNG**

*(Ký tên, đóng dấu)*

Có giá trị đến ngày.....tháng.....năm....

Quy cách:

- Kích thước: 150 mm x 200 mm;

- "CHỨNG NHẬN": phông chữ Times New Roman in hoa, in đậm, cỡ chữ 21.

**Phụ lục 1b**  
**MẪU GIẤY CHỨNG NHẬN GIÁO VIÊN DẠY THỰC HÀNH LÁI XE**  
*(Ban hành kèm theo Thông tư số 46/2012/TT-BGTVT*  
*ngày 07 tháng 11 năm 2012 của Bộ trưởng Bộ Giao thông vận tải)*

**CỘNG HOÀ XÃ HỘI CHỦ NGHĨA VIỆT NAM**  
**Độc lập - Tự do - Hạnh phúc**

*Căn cứ Quyết định số ...../.....*  
*ngày ... tháng ... năm 20... của Giám đốc Sở Giao thông vận tải .....*  
*về việc cấp giấy chứng nhận giáo viên dạy thực hành lái xe*

Ảnh màu  
3 x 4 cm  
có dấu  
giáp lai

**SỞ GIAO THÔNG VẬN TẢI.....**  
**CHỨNG NHẬN**

Ông (Bà): .....  
Ngày tháng năm sinh: .....  
Số Chứng minh nhân dân: .....  
Cơ sở đào tạo: .....  
Đã hoàn thành khoá tập huấn giáo viên dạy thực hành lái xe ..... hạng .....  
Từ ngày ... / ... / ..... đến ngày ... / ... / .....

....., ngày .... tháng ... năm 20...

**GIÁM ĐỐC**

*(Ký tên, đóng dấu)*

Có giá trị đến ngày.....tháng.....năm.....

Quy cách:

- Kích thước: 150 mm x 200 mm;

- "CHỨNG NHẬN": phong chữ Times New Roman in hoa, đậm, cỡ chữ 21.

**Phụ lục 1c**  
**MẪU GIẤY CHỨNG NHẬN KHÓA TẬP HUẤN NÂNG CAO**  
**TRÌNH ĐỘ GIÁO VIÊN DẠY LÁI XE**  
*(Ban hành kèm theo Thông tư số 46/2012/TT-BGTVT*  
*ngày 07 tháng 11 năm 2012 của Bộ trưởng Bộ Giao thông vận tải)*

**CỘNG HOÀ XÃ HỘI CHỦ NGHĨA VIỆT NAM**  
**Độc lập - Tự do - Hạnh phúc**

*Căn cứ Quyết định số ...../..... ..*  
*ngày .. tháng ... năm 20.. của Tổng cục trưởng Tổng cục Đường bộ Việt Nam*  
*về việc cấp giấy chứng nhận khóa tập huấn nâng cao*  
*trình độ giáo viên dạy lái xe*

Ảnh màu  
3 x 4 cm  
có dấu  
giáp lai

**TỔNG CỤC ĐƯỜNG BỘ VIỆT NAM**  
**CHỨNG NHẬN**

Ông (Bà): .....

Ngày tháng năm sinh: .....

Số Chứng minh nhân dân: .....

Cơ sở đào tạo: .....

Đã hoàn thành khoá tập huấn nâng cao trình độ giáo viên dạy lái xe tại: .....

Từ ngày ... / ... / ..... đến ngày ... / ... / .....

*Hà Nội, ngày .... tháng ... năm 20..*  
**TỔNG CỤC TRƯỞNG**  
*(Ký tên, đóng dấu)*

Quy cách:

- Kích thước: 150 mm x 200 mm;
- "CHỨNG NHẬN": phông chữ Times New Roman in hoa, đậm, cỡ chữ 21.

1954  
The following information was obtained from the files of the  
Department of the Interior, Bureau of Land Management, on  
the subject of the proposed project.

The project is located in the State of California, in the  
County of Santa Clara, and is situated on the  
southern portion of the Santa Clara River. The project  
is situated on the eastern side of the river, and is  
approximately 10 miles from the city of San Jose.

The project is situated on the eastern side of the river, and is  
approximately 10 miles from the city of San Jose. The project  
is situated on the eastern side of the river, and is  
approximately 10 miles from the city of San Jose.

The project is situated on the eastern side of the river, and is  
approximately 10 miles from the city of San Jose. The project  
is situated on the eastern side of the river, and is  
approximately 10 miles from the city of San Jose.

The project is situated on the eastern side of the river, and is  
approximately 10 miles from the city of San Jose. The project  
is situated on the eastern side of the river, and is  
approximately 10 miles from the city of San Jose.

Phụ lục 2

MẪU TÊN CƠ SỞ ĐÀO TẠO VÀ CƠ QUAN QUẢN LÝ TRỰC TIẾP

(Ban hành kèm theo Thông tư số 46/2012/TT-BGTVT ngày 07 tháng 11 năm 2012 của Bộ trưởng Bộ Giao thông vận tải)

TÊN CƠ QUAN QUẢN LÝ TRỰC TIẾP CƠ SỞ ĐÀO TẠO

ĐIỆN THOẠI: 04.88888888

1. Vị trí sơn:

- Hai bên cửa xe đối với xe ô tô hạng B1, B2;
- Hai bên thành xe đối với xe ô tô các hạng C, D, E;
- Hai bên cửa xe của xe đầu kéo đối với ô tô hạng F.

2. Kích thước chữ: Sử dụng phông chữ Times New Roman in hoa

- 2.1. Đối với ô tô tập lái hạng B1, B2 và F:
  - Tên của cơ quan quản lý trực tiếp cơ sở đào tạo:  
Cỡ chữ cao 2,5 cm;
  - Tên của cơ sở đào tạo, trung tâm dạy nghề:  
cỡ chữ cao 3 cm;
  - Điện thoại: cỡ chữ, số cao 4 cm.

2.2. Đối với ô tô tập lái hạng C, D, E:

- Tên của cơ quan quản lý trực tiếp cơ sở đào tạo:  
Cỡ chữ cao 3,5 cm;
- Tên của cơ sở đào tạo, trung tâm dạy nghề:  
cỡ chữ cao 4 cm;
- Điện thoại: cỡ chữ, số cao 5 cm.

**Phụ lục 3**  
**MẪU BIÊN TẬP LÁI**  
*(Ban hành kèm theo Thông tư số 46/2012/TT-BGTVT*  
*ngày 07 tháng 11 năm 2012 của Bộ trưởng Bộ Giao thông vận tải)*

---

**BIÊN TẬP LÁI**

**TẬP LÁI**

Kích thước biên TẬP LÁI:

- Phía trước:

10 cm x 25 cm đối với xe các hạng B1, B2, C, D, E, F; .

15 cm x 20 cm đối với xe các hạng A3, A4.

- Phía sau:

10 cm x 25 cm đối với xe các hạng B1, B2;

35 cm x 35 cm đối với xe các hạng C, D, E, F;

15 cm x 20 cm đối với xe hạng A3;

20 cm x 25 cm đối với xe hạng A4.

**Phụ lục 4a**  
**MẪU GIẤY PHÉP XE TẬP LÁI** (dành cho ô tô)  
(Ban hành kèm theo Thông tư số 46/2012/TT-BGTVT  
ngày 07 tháng 11 năm 2012 của Bộ trưởng Bộ Giao thông vận tải)

Kích thước: 120 mm x 180 mm.

**1. Mặt trước:**

<b>TỔNG CỤC ĐƯỜNG BỘ VIỆT NAM    CỘNG HOÀ XÃ HỘI CHỦ NGHĨA VIỆT NAM</b> <b><u>Độc lập - Tự do - Hạnh phúc</u></b>	
 <b>GIẤY PHÉP XE TẬP LÁI</b> Số: .....	
Cấp cho xe số: .....	Loại xe: .....
Mác xe: .....	Màu sơn: .....
Cơ sở đào tạo: .....	.....
Được phép tập lái xe trên các tuyến đường (Quốc lộ, Tỉnh lộ, từ...đến...): .....	
Hà Nội, ngày .... tháng ... năm 20. . .	
Có giá trị:	<b>TỔNG CỤC TRƯỞNG</b>
Từ ngày...../...../.....	
Đến ngày...../...../.....	
<small>(Giấy phép xe tập lái chỉ có giá trị khi Giấy chứng nhận kiểm định an toàn kỹ thuật và bảo vệ môi trường còn giá trị sử dụng)</small>	

**2. Mặt sau: In chữ "TẬP LÁI" theo phông chữ Times New Roman in hoa, cỡ chữ 90, in đậm.**

**TẬP LÁI**

**Phụ lục 4b**  
**MẪU GIẤY PHÉP XE TẬP LÁI** (dành cho ô tô)  
(Ban hành kèm theo Thông tư số 46/2012/TT-BGTVT  
ngày 07 tháng 11 năm 2012 của Bộ trưởng Bộ Giao thông vận tải)

Kích thước: 120 mm x 180 mm.

1. Mặt trước:

SỐ GTVT.....

**CỘNG HOÀ XÃ HỘI CHỦ NGHĨA VIỆT NAM**  
**Độc lập - Tự do - Hạnh phúc**

**GIẤY PHÉP XE TẬP LÁI**

Số: .....

Cấp cho xe số: ..... Loại xe: .....

Mác xe: ..... Màu sơn: .....

Cơ sở đào tạo: .....

Được phép tập lái xe trên các tuyến đường (Quốc lộ, Tỉnh lộ, từ... đến...): .....

....., ngày .... tháng ... năm 20...

**GIÁM ĐỐC**

Có giá trị:

Từ ngày...../...../.....

Đến ngày...../...../.....

*(Giấy phép xe tập lái chỉ có giá trị khi Giấy chứng nhận kiểm định an toàn kỹ thuật và bảo vệ môi trường còn giá trị sử dụng)*

2. Mặt sau: In chữ "TẬP LÁI" phông chữ Times New Roman in hoa, cỡ chữ 90, in đậm.

**TẬP LÁI**



Phụ lục 5a  
**MẪU HỢP ĐỒNG ĐÀO TẠO LÁI XE Ô TÔ**  
(Ban hành kèm theo Thông tư số 46/2012/TT-BGTVT  
ngày 07 tháng 11 năm 2012 của Bộ trưởng Bộ Giao thông vận tải)

---

**CỘNG HÒA XÃ HỘI CHỦ NGHĨA VIỆT NAM**  
**Độc lập - Tự do - Hạnh phúc**

**HỢP ĐỒNG ĐÀO TẠO LÁI XE Ô TÔ**  
Số: /.....

- Căn cứ Bộ Luật dân sự ngày 14 tháng 6 năm 2005;
- Căn cứ Luật Giao thông đường bộ ngày 13 tháng 11 năm 2008;
- Căn cứ Luật Dạy nghề ngày 29 tháng 11 năm 2006
- Căn cứ Quy chế hoạt động dạy nghề của cơ sở đào tạo;
- Căn cứ Giấy phép đào tạo lái xe số..... ngày...của Tổng cục Đường bộ Việt Nam.

Hôm nay, ngày..... tháng..... năm....., tại .... chúng tôi gồm có:

**Bên A: (Đại diện Cơ sở đào tạo)** .....

Ông/bà:....., chức vụ: .....

Địa chỉ: .....

**Bên B: Người học**

Ông/bà: ....., sinh ngày.....tháng..... năm.....

Địa chỉ: .....

Thỏa thuận ký kết hợp đồng đào tạo lái xe ô tô và cam kết làm đúng những điều khoản sau đây:

**Điều 1. Nội dung, chương trình đào tạo**

1. Thời gian đào tạo (*ghi cụ thể theo quy định tại Thông tư này*)
2. Các môn kiểm tra (*ghi cụ thể theo quy định tại Thông tư này*)
3. Chương trình và phân phối thời gian đào tạo (*ghi cụ thể theo quy định tại Thông tư này*)
4. Địa điểm học lý thuyết:.....
5. Địa điểm học thực hành:.....
6. Loại xe tập lái:.....

**Điều 2. Mức học phí và phương thức thanh toán**

- Mức học phí:.....đồng/người/khóa.

(Bao gồm:.....).

- Phương thức thanh toán: .....

**Điều 3. Nghĩa vụ, quyền hạn và quyền lợi của người học**

1. Nghĩa vụ:

- Người học phải làm đầy đủ thủ tục nhập học và đóng học phí theo quy định của cơ sở đào tạo mới được vào học;

- Trong học tập tuyệt đối chấp hành nội quy, quy chế của cơ sở đào tạo và quy định của pháp luật. Nếu vi phạm phải bồi thường toàn bộ học phí khóa học và những tổn thất gây ra, đồng thời phải chịu trách nhiệm trước pháp luật.

## 2. Quyền hạn:

- Học viên có quyền đề xuất, đóng góp ý kiến xây dựng để bảo đảm quyền lợi;  
- Người nhập học đang học vì lý do nào đó mà không tiếp tục tham gia học được thì cơ sở đào tạo sẽ xét để bảo lưu và được học lại (*thời gian bảo lưu không quá 01 năm*).

## 3. Quyền lợi:

- Người học được học lý thuyết và thực hành đảm bảo đủ thời gian, nội dung theo chương trình quy định của Bộ Giao thông vận tải;  
- Người học được kiểm tra trình độ lý thuyết, thực hành để được cấp chứng chỉ sơ cấp nghề hoặc giấy chứng nhận theo quy định.

## Điều 4. Nghĩa vụ và quyền hạn của cơ sở đào tạo

### 1. Nghĩa vụ:

Thực hiện đầy đủ những điều kiện cần thiết đã cam kết trong hợp đồng đào tạo để người học tập đạt hiệu quả, bảo đảm theo hợp đồng đã ký.

### 2. Quyền hạn:

- Cơ sở đào tạo có quyền tạm hoãn, kỷ luật và chấm dứt hợp đồng với các trường hợp người học vi phạm hợp đồng theo đúng quy định của pháp luật;  
- Cơ sở đào tạo chấm dứt hợp đồng đào tạo trước thời hạn trong các trường hợp (có đủ giấy tờ hợp pháp và căn cứ rõ ràng) sau đây:

- + Đi nghĩa vụ quân sự;
- + Lý do sức khoẻ;
- + Vi phạm pháp luật của Nhà nước và Quy chế của cơ sở đào tạo;
- + Các trường hợp khác khi được sự đồng ý của cơ sở đào tạo.

## Điều 5. Những thoả thuận khác

.....  
.....

## Điều 6. Điều khoản thi hành

1. Trong quá trình thực hiện, nếu người học hoặc cơ sở đào tạo không thực hiện các nội dung đã thống nhất ghi trong hợp đồng này, thì phải thông báo nêu rõ lý do và cách khắc phục. Nếu bên nào vi phạm sẽ phải bồi thường thiệt hại theo quy định.

2. Hai bên cam kết cùng thực hiện đúng các điều khoản của hợp đồng. Hợp đồng có hiệu lực kể từ ngày ký.

3. Hợp đồng làm thành 02 bản, mỗi bên giữ 01 bản có giá trị pháp lý như nhau.

NGƯỜI HỌC  
(Ký và ghi rõ họ tên)

HIỆU TRƯỞNG/GIÁM ĐỐC  
(Ký tên, đóng dấu)

**Phụ lục 5b**  
**MẪU THANH LÝ HỢP ĐỒNG ĐÀO TẠO LÁI XE Ô TÔ**  
*(Ban hành kèm theo Thông tư số 46/2012/TT-BGTVT*  
*ngày 07 tháng 11 năm 2012 của Bộ trưởng Bộ Giao thông vận tải)*

---

**CỘNG HÒA XÃ HỘI CHỦ NGHĨA VIỆT NAM**  
**Độc lập - Tự do - Hạnh phúc**

**THANH LÝ HỢP ĐỒNG ĐÀO TẠO LÁI XE Ô TÔ**

Số: ...../.....

- Căn cứ Hợp đồng đào tạo lái xe ô tô số ...../..... ngày.....
- Căn cứ tình hình thực hiện Hợp đồng.

Hôm nay, ngày..... tháng..... năm....., tại .... chúng tôi gồm có:

**Bên A: (Đại diện cơ sở đào tạo)**.....

Ông/bà:....., chức vụ: .....

Địa chỉ: .....

**Bên B: Người học**

Ông/bà: ....., sinh ngày.....tháng..... năm.....

Địa chỉ: .....

Hai bên nhất trí thanh lý hợp đồng với những điều khoản sau đây:

**Điều 1. Thực hiện hợp đồng**

1. Bên A đã hoàn thành việc đào tạo lái xe ô tô cho bên B theo hợp đồng số ...../..... ngày .... tháng..... năm ..... giữa cơ sở đào tạo lái xe ô tô và người học.
2. Đánh giá của bên B đối với bên A:

**Điều 2. Thanh toán**

Số tiền theo Hợp đồng:.....

Bên B đã nộp là.....

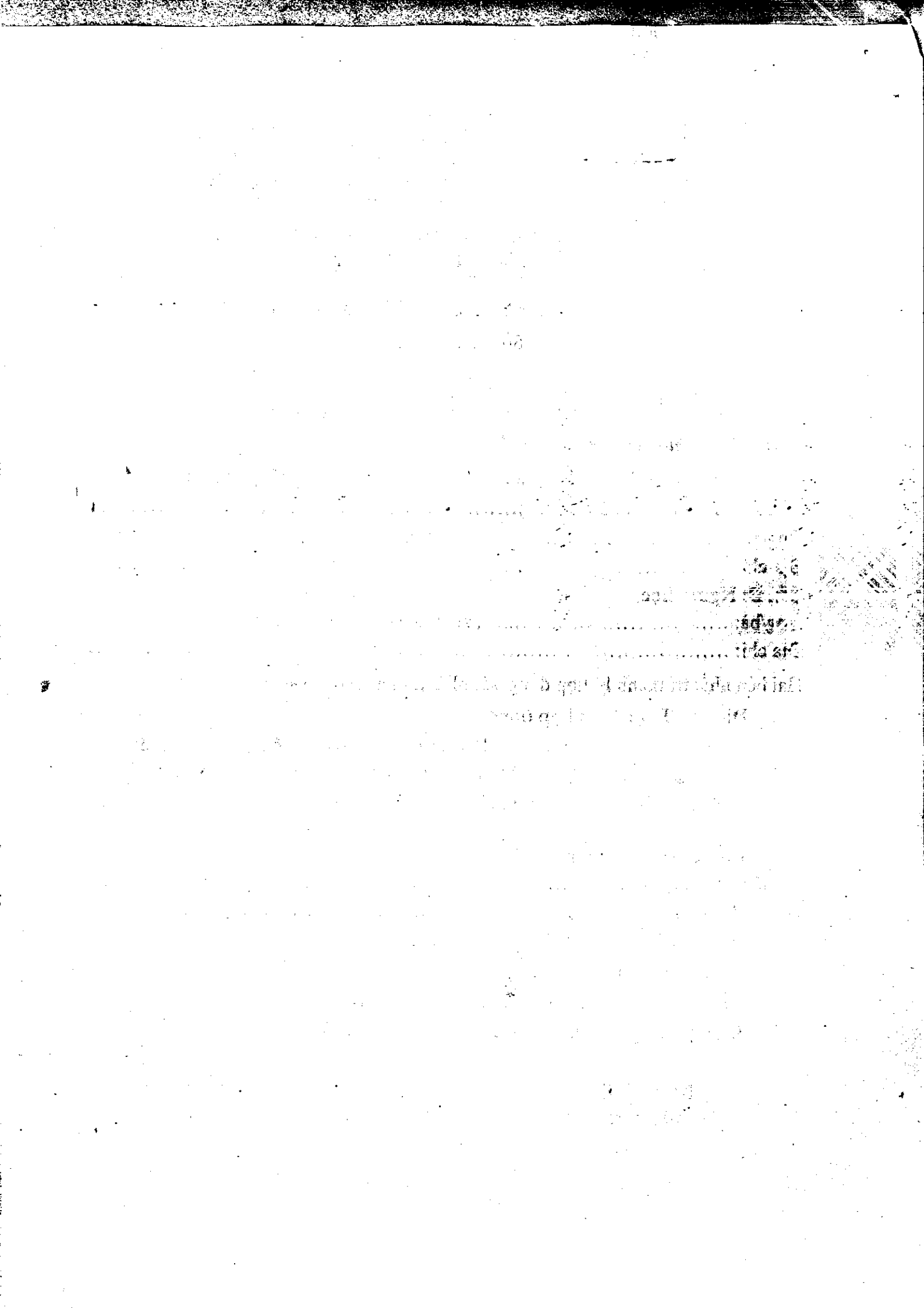
Số tiền Bên B còn phải nộp là:.....

**Điều 3. Điều khoản chung**

- 3.1. Thanh lý hợp đồng có hiệu lực kể từ ngày ký.
- 3.2. Hợp đồng làm thành 02 bản, mỗi bên giữ 01 bản có giá trị như nhau.

**NGƯỜI HỌC**  
*(Ký và ghi rõ họ tên)*

**HIỆU TRƯỞNG/GIÁM ĐỐC**  
*(Ký tên, đóng dấu)*



**Phụ lục 6a**  
**MẪU PHÙ HIỆU GIÁO VIÊN DẠY LÁI XE**  
(Ban hành kèm theo Thông tư số 46/2012/TT-BGTVT  
ngày 07 tháng 11 năm 2012 của Bộ trưởng Bộ Giao thông vận tải)

---

**PHÙ HIỆU GIÁO VIÊN DẠY LÁI XE**

<b>CƠ QUAN QUẢN LÝ CẤP TRÊN TRỰC TIẾP CƠ SỞ ĐÀO TẠO</b>	
<b>Ảnh màu 3 x 4 cm (có đóng dấu giáp lai của cơ sở đào tạo)</b>	<b>GIÁO VIÊN DẠY LÁI XE NGUYỄN VĂN A</b>  <b>Dạy lái xe hạng: C</b>

**Quy cách:**

- Kích thước: 50 mm x 85 mm;
- Được in trên giấy trắng chất lượng tốt, ép plastic kẹp trong mica đeo ở phía ngực trái hoặc ở cổ;
- Phía trên ghi tên cơ sở đào tạo và cơ quan quản lý cấp trên trực tiếp - phông chữ Times New Roman in hoa, cỡ chữ 10, in thường;
- Phía dưới bên trái là ảnh màu 3 x 4 cm (có đóng dấu giáp lai của cơ sở đào tạo).
- Phía dưới bên phải ghi:
  - + Dòng chữ **GIÁO VIÊN DẠY LÁI XE** - phông chữ Times New Roman in hoa, cỡ chữ 13;
  - + Họ tên giáo viên - phông chữ Times New Roman in hoa, cỡ chữ 14, in đậm;
  - + Hạng giấy phép lái xe dạy lái - phông chữ Times New Roman in hoa, cỡ chữ 14, in đậm.

**Phụ lục 6b**  
**MẪU PHÙ HIỆU HỌC VIÊN TẬP LÁI XE**  
(Ban hành kèm theo Thông tư số 46/2012/TT-BGTVT  
ngày 07 tháng 11 năm 2012 của Bộ trưởng Bộ Giao thông vận tải)

---

**PHÙ HIỆU HỌC VIÊN TẬP LÁI XE**

<b>CƠ QUAN QUẢN LÝ CẤP TRÊN TRỰC TIẾP CƠ SỞ ĐÀO TẠO</b>	
<b>Ảnh màu 3 x 4 cm (có đóng dấu giáp lai của cơ sở đào tạo)</b>	<b>HỌC VIÊN TẬP LÁI XE NGUYỄN VĂN B</b>  <b>Tập lái xe hạng: B2</b>

**Quy cách:**

- Kích thước: 50 mm x 85 mm.
- Được in trên giấy trắng chất lượng tốt, ép plastic kẹp trong mica đeo ở phía ngực trái hoặc ở cổ.
- Phía trên ghi tên cơ sở đào tạo và cơ quan quản lý cấp trên trực tiếp - phông chữ Times New Roman in hoa, cỡ chữ 10, in thường.
- Phía dưới bên trái là ảnh màu 3 x 4 cm (có đóng dấu giáp lai của cơ sở đào tạo).
- Phía dưới bên phải ghi:
  - + Dòng **HỌC VIÊN TẬP LÁI XE** - phông chữ Times New Roman in hoa, cỡ chữ 13.
  - + Họ tên học sinh - phông chữ Times New Roman in hoa, cỡ chữ 14, in đậm.
  - + Hạng giấy phép lái xe học lái - phông chữ Times New Roman in hoa, cỡ chữ 14, in đậm.

Phụ lục 7  
**MẪU BÁO CÁO ĐĂNG KÝ SÁT HẠCH**  
**CẤP GIẤY PHÉP LÁI XE MÔ TÔ HẠNG A1, A2**  
(Ban hành kèm theo Thông tư số 46/2012/TT-BGTVT  
ngày 07 tháng 11 năm 2012 của Bộ trưởng Bộ Giao thông vận tải)

**CƠ QUAN CHỦ QUẢN ..... CỘNG HOÀ XÃ HỘI CHỦ NGHĨA VIỆT NAM**  
**TRƯỜNG (TRUNG TÂM)..... Độc lập - Tự do - Hạnh phúc**

Số:...../....., ngày..... tháng .... năm 20....

**BÁO CÁO ĐĂNG KÝ SÁT HẠCH**  
**CẤP GIẤY PHÉP LÁI XE MÔ TÔ CÁC HẠNG A1, A2**

Kính gửi: Sở Giao thông vận tải.....

Thực hiện Giấy phép đào tạo lái xe số .....ngày..... do Sở Giao thông vận tải..... cấp, Trường (Trung tâm)..... đã tổ chức khoá đào tạo để sát hạch cấp giấy phép lái xe mô tô hạng....., với danh sách học sinh kèm theo.

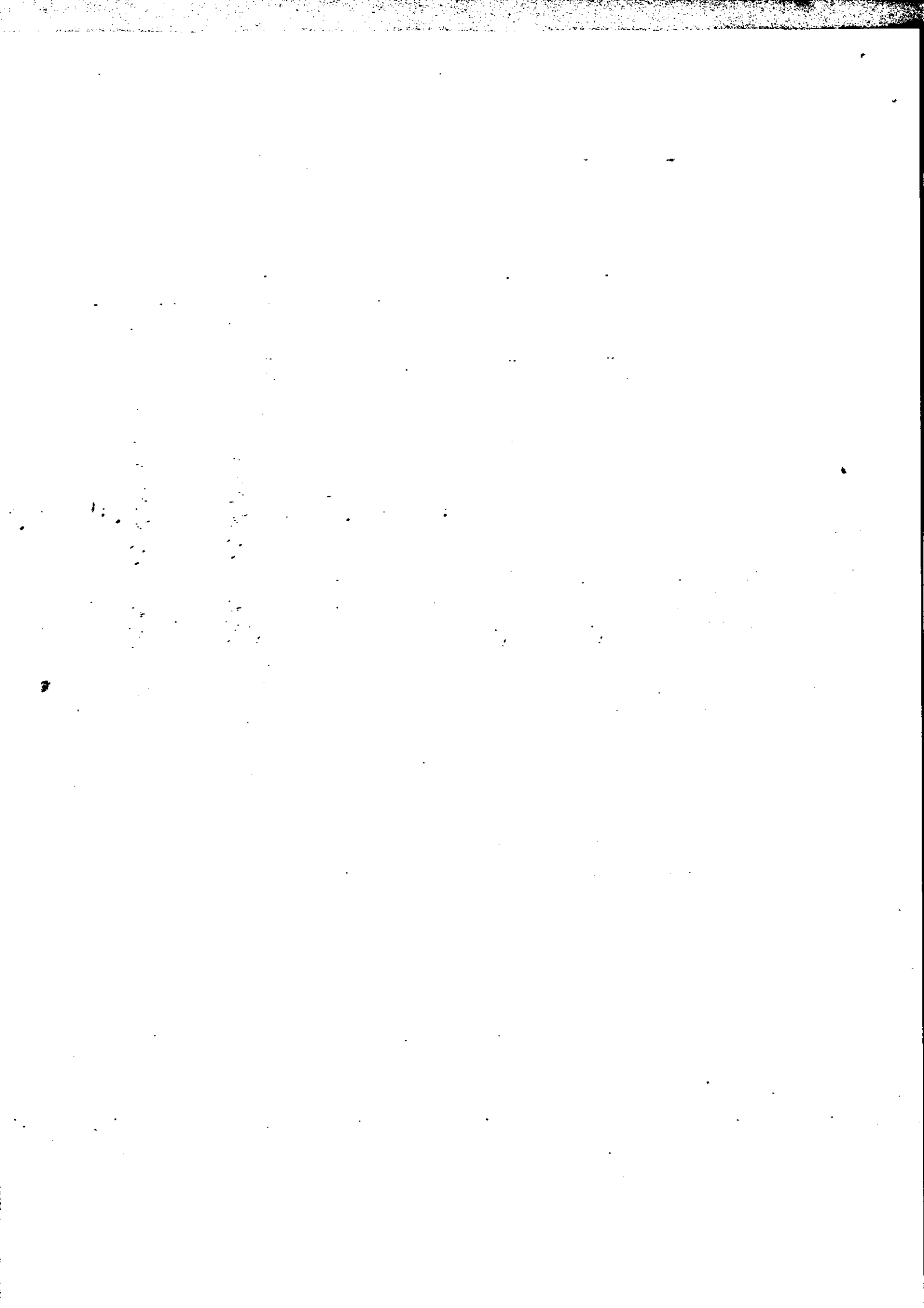
Đề nghị Sở Giao thông vận tải..... chấp thuận và tổ chức sát hạch, cấp giấy phép lái xe cho các học viên hoàn thành khoá đào tạo.

**DANH SÁCH HỌC VIÊN**

Số TT	Họ và tên	Ngày tháng năm sinh	Nơi cư trú	Hạng giấy phép lái xe	Ngày khai giảng	Ngày bế giảng	Ngày sát hạch	Ghi chú
(1)	(2)	(3)	(4)	(5)	(6)	(7)	(8)	(9)
	Xếp tên theo vần A, B, C							

**THỦ TRƯỞNG CƠ SỞ ĐÀO TẠO**  
(Ký tên, đóng dấu)

Nơi nhận:  
- Như trên;  
- Lưu:.....





**Phụ lục 8a**  
**MẪU BÁO CÁO ĐĂNG KÝ SÁT HẠCH LÁI XE**  
(Ban hành kèm theo Thông tư số 46/2012/TT-BGTVT  
ngày 07 tháng 11 năm 2012 của Bộ trưởng Bộ Giao thông vận tải)

**CƠ QUAN CHỦ QUẢN**  
**TRƯỜNG (TRUNG TÂM).....**

**CỘNG HÒA XÃ HỘI CHỦ NGHĨA VIỆT NAM**  
**Độc lập - Tự do - Hạnh phúc**

Số:...../.....

....., ngày... tháng ... năm 20....

**BÁO CÁO ĐĂNG KÝ SÁT HẠCH LÁI XE**

Kính gửi: Tổng cục Đường bộ Việt Nam ( Sở Giao thông vận tải).....

Thực hiện Giấy phép đào tạo lái xe số: .....ngày.....do  
Tổng cục Đường bộ Việt Nam (Sở Giao thông vận tải.....) cấp, Trường  
(Trung tâm).....đã tổ chức xét tuyển học viên và khai giảng các lớp như sau:

Số TT	Khoá - Lớp	Hạng giấy phép lái xe	Số lượng học viên	Ngày khai giảng	Ngày bế giảng	Ngày đăng ký sát hạch	Ghi chú
1	Hệ đào tạo mới						
2							
3							
4	Hệ đào tạo nâng hạng						

(có danh sách học viên các khoá học kèm theo)

Trường (Trung tâm)..... đề nghị Tổng cục Đường bộ Việt Nam  
(Sở Giao thông vận tải)..... chấp nhận kế hoạch sát hạch cho học viên các  
lớp như lịch đề nghị.

**THỦ TRƯỞNG CƠ SỞ ĐÀO TẠO**  
(Ký tên, đóng dấu)

**Nơi nhận:**  
- Như trên;  
- Lưu:.....

**Phụ lục 8b**  
**MẪU DANH SÁCH HỌC VIÊN (BÁO CÁO 1)**  
*(Ban hành kèm theo Thông tư số 46/2012/TT-BGTVT*  
*ngày 07 tháng 11 năm 2012 của Bộ trưởng Bộ Giao thông vận tải)*

**CƠ QUAN CHỦ QUẢN**  
**CƠ SỞ ĐÀO TẠO**  
**CỘNG HÒA XÃ HỘI CHỦ NGHĨA VIỆT NAM**  
**Độc lập - Tự do - Hạnh phúc**

Số:...../.....  
 ..... ngày... tháng... năm 20....

**DANH SÁCH HỌC VIÊN**  
 Học lái xe hạng:..... Khoá:.....  
*(Mỗi hạng lập 1 danh sách riêng)*

**BÁO CÁO 1**  
 Thời gian đào tạo:.....tháng  
 Khai giảng ngày:.....tháng.....năm...  
 Bế giảng ngày: ...tháng.....năm....

STT	Họ và tên	Ngày tháng năm sinh	Số CMND	Nơi cư trú	Giấy chứng nhận sức khoẻ hợp lệ	Đã có giấy phép lái xe hạng	Thâm niên lái xe		Ghi chú
							Số năm lái xe	Số km lái xe an toàn	
(1)	(2)	(3)	(4)	(5)	(6)	(7)	(8)	(9)	(10)
	Tên xếp theo vần A, B, C...								

..... ngày..... tháng ..... năm 20...  
**THỦ TRƯỞNG CƠ SỞ ĐÀO TẠO**  
*(Ký tên, đóng dấu)*

Phụ lục 8c

**MẪU DANH SÁCH ĐỀ NGHỊ XÁC MINH GIẤY PHÉP LÁI XE ĐÁ CẤP**

(Ban hành kèm theo Thông tư số 46/2012/TT-BGTVT

ngày 07 tháng 11 năm 2012 của Bộ trưởng Bộ Giao thông vận tải)

**CƠ QUAN CHỦ QUẢN  
CƠ SỞ ĐÀO TẠO**

**DANH SÁCH ĐỀ NGHỊ XÁC MINH GIẤY PHÉP LÁI XE ĐÁ CẤP**

Học lái xe hạng..... Khoá.....

(Mỗi hạng lập 1 danh sách riêng)

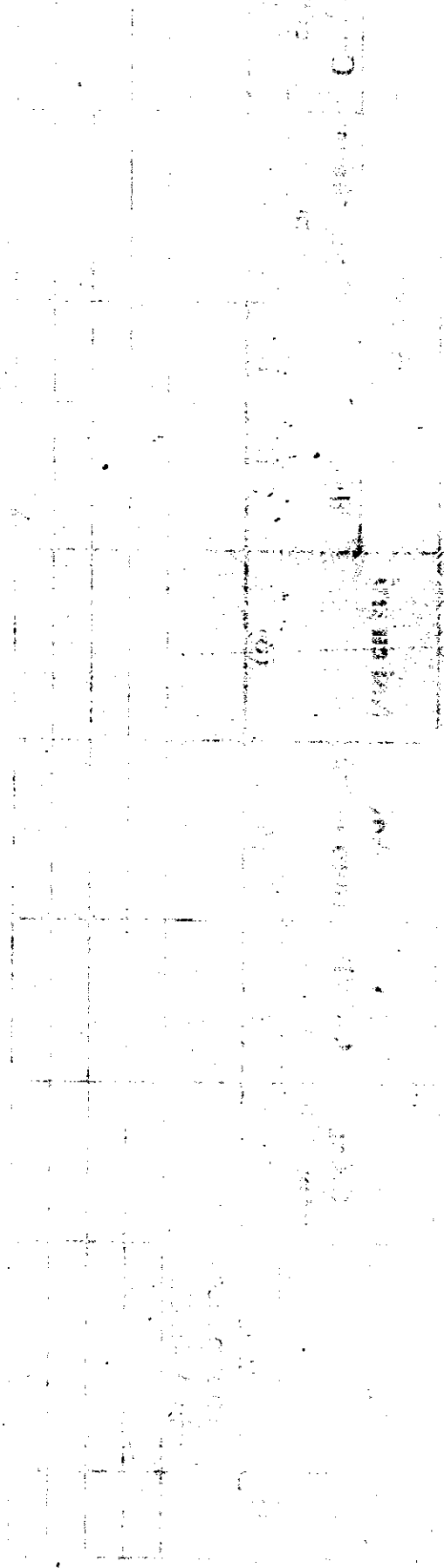
STT	Họ và tên	Ngày tháng năm sinh	Số CMND	Nơi thường trú	Nơi cư trú	Đã có giấy phép lái xe			
						Hạng	Số	Ngày tháng năm cấp	
(1)	(2)	(3)	(4)	(5)	(6)	(7)	(8)	(9)	(10)
	Tên xếp theo vần A, B, C...								

....., ngày.....tháng..... năm 20...

**THỦ TRƯỞNG CƠ SỞ ĐÀO TẠO**

(Ký tên, đóng dấu)

1957



1957

1957

1957

1957

1957

1957

1957

1957

1957

1957

Phụ lục 9  
**MẪU KẾ HOẠCH ĐÀO TẠO**  
(Ban hành kèm theo Thông tư số 46/2012/TT-BGTVT  
ngày 07 tháng 11 năm 2012 của Bộ trưởng Bộ Giao thông vận tải)

**CƠ SỞ ĐÀO TẠO**  
.....

**CỘNG HÒA XÃ HỘI CHỦ NGHĨA VIỆT NAM**  
**Độc lập - Tự do - Hạnh phúc**

# KẾ HOẠCH ĐÀO TẠO

Khoá:..... Hạng:.....  
Thời gian đào tạo:.....tháng (từ ..... / ..... / ..... đến: ..... / ..... / .....)

**A. MỤC TIÊU ĐÀO TẠO:**

(Yêu cầu cụ thể về trình độ chuyên môn)


## B. KẾ HOẠCH ĐÀO TẠO

### I. Bảng phân phối giờ học

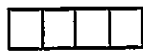
STT	Môn học	Tổng số (giờ)	Lý thuyết (giờ)		Thực hành trong hình (giờ)	Thực hành trên đường	Kiểm tra cuối khóa (giờ)	Ghi chú
			LT	TH				

### II. Lịch học toàn khoá

Phân giai đoạn	Tháng																							
	Tuần	1	2	3	4	5	6	7	8	9	10	11	12	13	14	15	16	17	18	19	20	21	22	
	Từ ngày Đến ngày																							
Lý thuyết.....																								
Thực hành..... trong hình																								
Thực hành..... trên đường																								
Thi kiểm tra.....																								
Nghỉ dự phòng.....																								



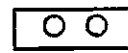
Lý thuyết



Thực hành



Kiểm tra



Nghỉ



Dự phòng

### III. DANH SÁCH GIÁO VIÊN, XE TẬP LÁI THAM GIA ĐÀO TẠO

#### 1 - Danh sách giáo viên dạy lý thuyết

.....  
.....  
.....

#### 2 - Thực hành lái xe

Số TT	Số đăng ký xe	Giáo viên	Số học viên phân theo xe	Ghi chú

**THỦ TRƯỞNG CƠ SỞ ĐÀO TẠO**  
(Ký tên, đóng dấu)

A faint grid or table structure is visible in the center of the page. It consists of approximately 6 columns and 4 rows. The lines are very light and the content within the cells is illegible due to the low contrast of the scan.




Phụ lục 10

MẪU TIẾN ĐỘ ĐÀO TẠO LÁI XE Ô TÔ CÁC HẠNG

(Ban hành kèm theo Thông tư số 46/2012/TT-BGTVT ngày 07 tháng 11 năm 2012 của Bộ trưởng Bộ Giao thông vận tải)

TRƯỜNG (TRUNG TÂM) .....

TIẾN ĐỘ ĐÀO TẠO LÁI XE Ô TÔ CÁC HẠNG

Số TT	Khóa - Lớp	Giáo viên dạy	Số lượng học sinh	1 - 2011				2 - 2011				3 - 2011				Số học sinh tốt nghiệp	Ghi chú				
				1		2		3		4		...		...				...		.....	
				1	2	3	4	1	2	3	4	1	2	3	4			1	2	3	4
Ví dụ																					
Khóa 16																					
1	- 16B <sub>1</sub> xe con	Vũ Văn A	80	T	T																
2	- 16B <sub>2</sub> xe con		100	Đ	Đ																
3	- 16C xe tải		120	Đ	Đ	Đ	Đ														
Khóa 17																					
4	- 17B <sub>2</sub> xe con		120	H	H	T	T	T	T	T	T	T	T	Đ	Đ	Đ	Đ				
5	- 17C xe tải		100	H	H	H	H	H	H	T	T	T	T	Đ	Đ	Đ	Đ				
Khóa 17:																					
Nâng hạng																					
6	- 16B <sub>2</sub> lên C		20	H	T	Đ	Đ														
7	- 17C lên E		30	H	H	T	T	T	T	Đ	Đ	Đ	Đ								

**Ghi chú:** Nâng hạng B<sub>1</sub> lên B<sub>2</sub> học 18 ngày; B<sub>2</sub> lên C, C lên D, D lên E và lên các hạng F học 30 ngày; B<sub>2</sub> lên D và C lên E học 52 ngày. Theo hàng ngang biết được độ dài thời gian đào tạo, nâng hạng từng lớp/khóa, cộng số học sinh theo cột dọc có tổng số học sinh hiện có (lưu lượng đào tạo).

Ký hiệu:

- H: Học lý thuyết (nếu tô màu thì tô ô xanh).
- T: Tập lái trong hình (nếu tô màu thì tô ô vàng).
- Đ: Tập lái trên đường (nếu tô màu thì tô ô đỏ).
- ○: Thi tốt nghiệp (nếu tô màu thì tô ô đỏ).

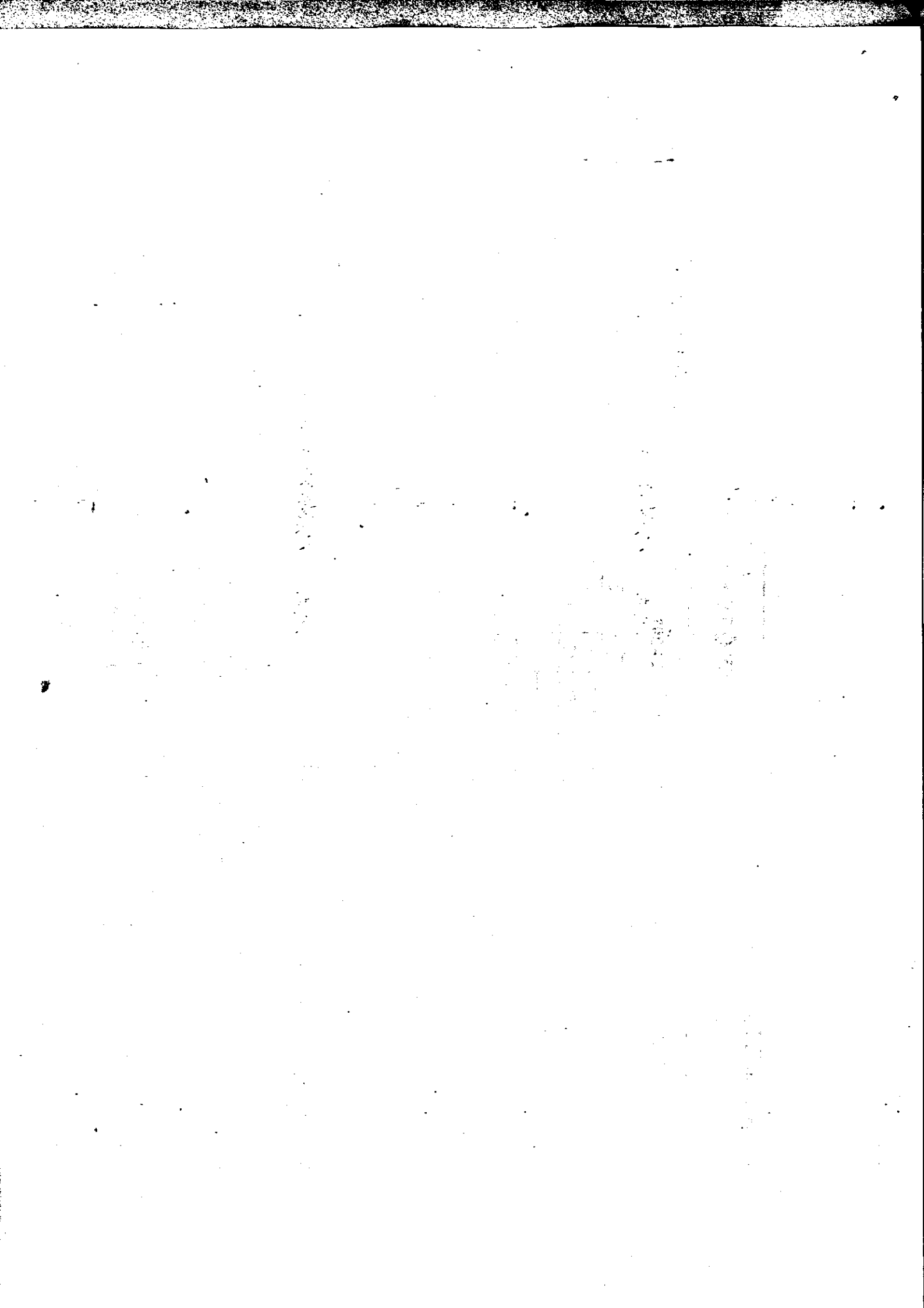
NGƯỜI LẬP

(Ký, ghi rõ họ tên)

....., ngày.....tháng.....năm 20....

THỦ TRƯỞNG CƠ SỞ ĐÀO TẠO

(Ký tên, đóng dấu)



Phụ lục 11  
**MẪU SỔ THEO DÕI THỰC HÀNH LÁI XE**  
(Ban hành kèm theo Thông tư số 46/2012/TT-BGTVT  
ngày 07 tháng 11 năm 2012 của Bộ trưởng Bộ Giao thông vận tải)

---

**SỔ THEO DÕI  
THỰC HÀNH LÁI XE**

Họ và tên giáo viên:.....

Biển số xe tập lái:.....

Khoá:..... Hạng xe:.....  
 Từ ngày:..... đến ngày:.....

**DANH SÁCH HỌC SINH**

S T T	Họ và tên	Ngày sinh	Nơi cư trú	Điểm kiểm tra định kỳ	Điểm thi kiểm tra cuối khoá	Học viên ký



**Nhận xét của giáo viên**

				7.2.1.1 7.2.1.2 7.2.1.3
				7.2.1.4 7.2.1.5 7.2.1.6
				7.2.1.7 7.2.1.8 7.2.1.9
				7.2.1.10 7.2.1.11 7.2.1.12
				7.2.1.13 7.2.1.14 7.2.1.15
				7.2.1.16 7.2.1.17 7.2.1.18
				7.2.1.19 7.2.1.20 7.2.1.21
				7.2.1.22 7.2.1.23 7.2.1.24

**Phụ lục 12**  
**MÂU GIẤY CHỨNG NHẬN TỐT NGHIỆP**  
(Ban hành kèm theo Thông tư số 46/2012/TT-BGTVT  
ngày 07 tháng 11 năm 2012 của Bộ trưởng Bộ Giao thông vận tải)

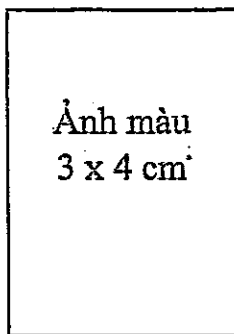
TỈNH, THÀNH PHỐ (BỘ, NGÀNH)...  
TRƯỜNG (TRUNG TÂM)....

**CỘNG HÒA XÃ HỘI CHỦ NGHĨA VIỆT NAM**  
Độc lập - Tự do - Hạnh phúc

**GIẤY CHỨNG NHẬN  
TỐT NGHIỆP**

**HIỆU TRƯỞNG/ GIÁM ĐỐC**

Số:.....



Cấp cho:  
Sinh ngày:  
Nơi cư trú:

Đã hoàn thành chương trình đào tạo lái xe  
Hạng:

Từ ngày: ..... đến ngày.....

Theo Quyết định số:.....

Ngày.....tháng.....năm 20...

....., ngày..... tháng.....năm 20....

**HIỆU TRƯỞNG/GIÁM ĐỐC**

(Ký tên, đóng dấu)

Chữ ký của người được cấp

Vào sổ số: .....

Ngày.....tháng..... năm 20...

**Quy cách:**

- Giấy chứng nhận tốt nghiệp in trên khổ giấy A5.
- Phôi giấy chứng nhận tốt nghiệp làm bằng giấy cứng, nền trắng.
- + Phía bên trái: In dòng chữ giấy chứng nhận tốt nghiệp màu đỏ.
- + Phía bên phải: Nội dung chứng nhận.

**Phụ lục 13**  
**MẪU ĐƠN ĐỀ NGHỊ HỌC, SÁT HẠCH ĐỂ CẤP GIẤY PHÉP LÁI XE**  
(Ban hành kèm theo Thông tư số 46/2012/TT-BGTĐT  
ngày 07 tháng 11 năm 2012 của Bộ trưởng Bộ Giao thông vận tải)

**CỘNG HÒA XÃ HỘI CHỦ NGHĨA VIỆT NAM**  
**Độc lập - Tự do - Hạnh phúc**

Ảnh màu  
3 x 4 cm

**ĐƠN ĐỀ NGHỊ HỌC, SÁT HẠCH**  
**ĐỂ CẤP GIẤY PHÉP LÁI XE**

Kính gửi:.....

Tôi là: ..... Quốc tịch: .....

Sinh ngày:.....tháng.....năm.....

Nơi đăng ký hộ khẩu thường trú:.....

Nơi cư trú:.....

Số chứng minh nhân dân (hoặc hộ chiếu):.....

Cấp ngày.....tháng.....năm....., Nơi cấp:.....

Đã có giấy phép lái xe số:.....hạng.....do:.....

.....cấp ngày.....tháng.....năm.....

Đề nghị cho tôi được học, dự sát hạch để cấp giấy phép lái xe hạng.....

*Xin gửi kèm theo:*

- 01 giấy chứng nhận đủ sức khỏe;
- 04 ảnh màu cỡ 3 x 4 cm;
- Bản photocopy chứng minh nhân dân hoặc hộ chiếu;
- Các tài liệu khác có liên quan gồm:

.....  
Tôi xin cam đoan những điều ghi trên là đúng sự thật, nếu sai tôi xin hoàn toàn chịu trách nhiệm.

....., ngày.....tháng.....năm.....20....

**NGƯỜI LÀM ĐƠN**

(Ký và ghi rõ họ, tên)



**Phụ lục 14**  
**MẪU BẢN KHAI THỜI GIAN VÀ SỐ KM LÁI XE AN TOÀN**  
*(Ban hành kèm theo Thông tư số 46/2012/TT-BGTVT*  
*ngày 07 tháng 11 năm 2012 của Bộ trưởng Bộ Giao thông vận tải)*

---

**CỘNG HÒA XÃ HỘI CHỦ NGHĨA VIỆT NAM**  
**Độc lập - Tự do - Hạnh phúc**

**BẢN KHAI**  
**THỜI GIAN VÀ SỐ KM LÁI XE AN TOÀN**

Tôi là:.....  
Sinh ngày: .....tháng ..... năm.....  
Nơi cư trú: .....  
.....  
Có giấy chứng minh nhân dân số: .....cấp ngày.....tháng .....năm.....  
Nơi cấp:.....  
Hiện tại tôi có giấy phép lái xe số:....., hạng.....  
do:.....cấp ngày .....tháng .....năm .....  
Từ ngày được cấp giấy phép lái xe đến nay, tôi đã có .....năm lái xe và  
có..... km lái xe an toàn .

Đề nghị..... cho tôi được dự sát hạch  
nâng hạng lấy giấy phép lái xe hạng .....

Tôi xin chịu trách nhiệm trước pháp luật về nội dung khai trên.

....., ngày .....tháng.....năm 20.....

**NGƯỜI KHAI**  
*(Ký và ghi rõ họ tên)*

1944  
1945  
1946  
1947  
1948  
1949  
1950  
1951  
1952  
1953  
1954  
1955  
1956  
1957  
1958  
1959  
1960  
1961  
1962  
1963  
1964  
1965  
1966  
1967  
1968  
1969  
1970  
1971  
1972  
1973  
1974  
1975  
1976  
1977  
1978  
1979  
1980  
1981  
1982  
1983  
1984  
1985  
1986  
1987  
1988  
1989  
1990  
1991  
1992  
1993  
1994  
1995  
1996  
1997  
1998  
1999  
2000  
2001  
2002  
2003  
2004  
2005  
2006  
2007  
2008  
2009  
2010  
2011  
2012  
2013  
2014  
2015  
2016  
2017  
2018  
2019  
2020  
2021  
2022  
2023  
2024  
2025

Phụ lục 15a  
**MẪU ĐƠN ĐỀ NGHỊ TẬP HUẤN, CẤP GIẤY CHỨNG NHẬN  
GIÁO VIÊN DẠY THỰC HÀNH LÁI XE**  
(Ban hành kèm theo Thông tư số 46/2012/TT-BGTVT  
ngày 07 tháng 11 năm 2012 của Bộ trưởng Bộ Giao thông vận tải)

**CỘNG HÒA XÃ HỘI CHỦ NGHĨA VIỆT NAM**  
**Độc lập - Tự do - Hạnh phúc**

**ĐƠN ĐỀ NGHỊ TẬP HUẤN, CẤP GIẤY CHỨNG NHẬN  
GIÁO VIÊN DẠY THỰC HÀNH LÁI XE**

Kính gửi: (Tổng cục Đường bộ Việt Nam) Sở Giao thông vận tải .....

Tôi là:.....Quốc tịch:.....  
Sinh ngày:.....tháng .....năm.....  
Nơi đăng ký hộ khẩu thường trú:.....  
Nơi cư trú:.....  
Có giấy chứng minh nhân dân số: .....cấp ngày.....tháng.....năm.....  
Nơi cấp:.....  
Có giấy phép lái xe số: ....., hạng ....., do:.....  
cấp ngày .....tháng .....năm .....

Đề nghị cho tôi được tham gia tập huấn, cấp giấy chứng nhận giáo viên dạy thực hành lái xe hạng.....để dạy lái xe tại cơ sở đào tạo.....

Xin gửi kèm theo:

- 01 bản sao có công chứng bằng tốt nghiệp trung học phổ thông.
- 01 bản sao có công chứng giấy phép lái xe (còn thời hạn).
- 01 bản sao có chứng thực chứng chỉ sư phạm.
- 01 giấy chứng nhận sức khỏe.
- 02 ảnh màu cỡ 3 x 4 cm.
- Các tài liệu khác có liên quan gồm:.....

Tôi xin cam đoan những điều ghi trên đây là đúng sự thật, nếu sai tôi hoàn toàn chịu trách nhiệm.

....., ngày .....tháng.....năm 20....

**NGƯỜI LÀM ĐƠN**  
(Ký và ghi rõ họ tên)

Phụ lục 15b

**MẪU DANH SÁCH GIÁO VIÊN ĐỀ NGHỊ ĐƯỢC TẬP HUẤN,  
CẤP GIẤY CHỨNG NHẬN GIÁO VIÊN DẠY THỰC HÀNH LÁI XE**

(Ban hành kèm theo Thông tư số 46/2012/TT-BGTVT

ngày 07 tháng 11 năm 2012 của Bộ trưởng Bộ Giao thông vận tải)

**CỘNG HÒA XÃ HỘI CHỦ NGHĨA VIỆT NAM**

TRƯỜNG.....

TRUNG TÂM.....

**Độc lập - Tự do - Hạnh phúc**

Kính gửi: Sở Giao thông vận tải (Tổng cục Đường bộ Việt Nam).....

Đề nghị Sở Giao thông vận tải (Tổng cục Đường bộ Việt Nam).... xem xét, chấp thuận cho (số lượng) giáo viên được tham dự tập huấn để cấp Giấy chứng nhận giáo viên dạy thực hành lái xe theo danh sách dưới đây:

**DANH SÁCH GIÁO VIÊN ĐỀ NGHỊ ĐƯỢC TẬP HUẤN,  
CẤP GIẤY CHỨNG NHẬN GIÁO VIÊN DẠY THỰC HÀNH LÁI XE.**

Số TT	Họ và tên	Ngày tháng năm sinh	Số chứng minh nhân dân	Hình thức tuyển dụng		Trình độ			Giấy phép lái xe			Ghi chú	
				Biên chế	Hợp đồng (thời hạn)	Văn hoá	Chuyên môn	Sư phạm	Hạng	Ngày trung tuyển	Thâm niên		

Nơi nhận:

- Như trên;

- Lưu:

....., ngày.....tháng.....năm 20....

**HIỆU TRƯỞNG(GIÁM ĐỐC)**

(Ký tên, đóng dấu)

**Phụ lục 15c**  
**MẪU DANH SÁCH GIÁO VIÊN DẠY THỰC HÀNH**  
**ĐƯỢC CẤP GIẤY CHỨNG NHẬN GIÁO VIÊN DẠY THỰC HÀNH LÁI XE**  
*(Ban hành kèm theo Thông tư số 46/2012/TT-BGTVT*  
*ngày 07 tháng 11 năm 2012 của Bộ trưởng Bộ Giao thông vận tải)*

**SỞ GIAO THÔNG VẬN TẢI.....**  
**(TỔNG CỤC ĐƯỜNG BỘ VIỆT NAM)**

**CỘNG HÒA XÃ HỘI CHỦ NGHĨA VIỆT NAM**  
**Độc lập - Tự do - Hạnh phúc**

**DANH SÁCH GIÁO VIÊN DẠY THỰC HÀNH**  
**ĐƯỢC CẤP GIẤY CHỨNG NHẬN GIÁO VIÊN DẠY THỰC HÀNH LÁI XE**

Số TT	Họ và tên	Ngày tháng năm sinh	Số chứng minh nhân dân	Đơn vị công tác	Hình thức tuyển dụng		Trình độ			Giấy phép lái xe			Ghi chú	
					Biên chế	Hợp đồng (thời hạn)	Văn hoá	Chuyên môn	Sư phạm	Hạng	Ngày trúng tuyển	Thâm niên		

**Nơi nhận:**  
 - Như trên;  
 - Lưu:

.....; ngày.....tháng.....năm 20....  
**GIÁM ĐỐC (TỔNG CỤC TRƯỞNG)**  
*(Ký tên, đóng dấu)*

**Phụ lục 15d**  
**MẪU DANH SÁCH ĐỀ NGHỊ CẤP GIẤY PHÉP XE TẬP LÁI**  
*(Ban hành kèm theo Thông tư số 46/2012/TT-BGTVT*  
*ngày 07 tháng 11 năm 2012 của Bộ trưởng Bộ Giao thông vận tải)*

**CỘNG HÒA XÃ HỘI CHỦ NGHĨA VIỆT NAM**  
**Độc lập - Tự do - Hạnh phúc**

TRƯỜNG.....  
 TRUNG TÂM.....

Kính gửi : Sở Giao thông vận tải (Tổng cục Đường bộ Việt Nam).....  
 Trường (Trung tâm) .....đề nghị Sở Giao thông vận tải (Tổng cục Đường bộ Việt Nam).....xem xét, cấp giấy phép xe tập lái cho số xe tập lái của cơ sở đào tạo theo danh sách dưới đây :

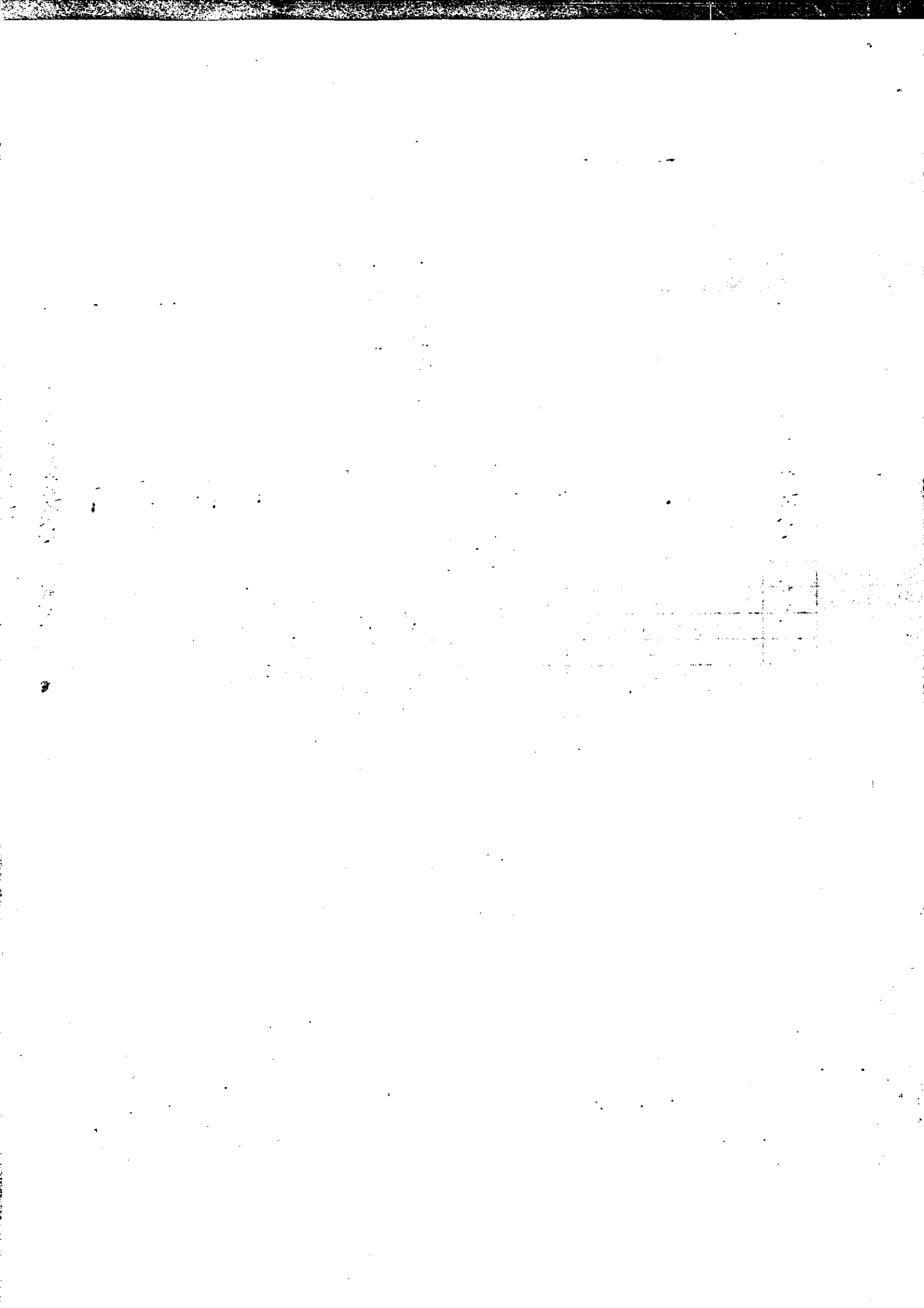
**DANH SÁCH XE TẬP LÁI ĐỀ NGHỊ CẤP GIẤY PHÉP XE TẬP LÁI**

Số TT	Biển số đăng ký	Xe của cơ sở đào tạo	Xe hợp đồng	Nhân hiệu	Loại xe	Số động cơ	Số khung	Giấy chứng nhận kiểm định ATK&BVMT		Ghi chú
								Ngày cấp	Ngày hết hạn	

....., ngày.....tháng.....năm 20....  
**HIỆU TRƯỞNG(GIÁM ĐỐC)**  
*(Ký tên, đóng dấu)*

**Nơi nhận :**  
 - Như trên;  
 - Lưu:







**Phụ lục 16**  
**MẪU BÁO CÁO**  
**ĐỀ NGHỊ CẤP GIẤY PHÉP ĐÀO TẠO LÁI XE**  
*(Ban hành kèm theo Thông tư số 46/2012/TT-BGTVT*  
*ngày 07 tháng 11 năm 2012 của Bộ trưởng Bộ Giao thông vận tải)*

**BỘ, UBND...**  
**TRƯỜNG (TRUNG TÂM).....**

**CỘNG HÒA XÃ HỘI CHỦ NGHĨA VIỆT NAM**  
**Độc lập - Tự do - Hạnh phúc**

**BÁO CÁO**  
**ĐỀ NGHỊ CẤP GIẤY PHÉP ĐÀO TẠO LÁI XE**

**I - GIỚI THIỆU CHUNG**

1. Tên cơ sở đào tạo (Trường hoặc Trung tâm):  
Hiệu trưởng, Phó Hiệu trưởng (Giám đốc, Phó Giám đốc), các phòng ban.....  
Địa chỉ liên lạc:.....  
Điện thoại:..... Fax:.....
2. Cơ quan quản lý cấp trên trực tiếp:
3. Quyết định thành lập số, ngày, của...
4. Giới thiệu tóm tắt cơ sở, các nghề đào tạo, quy mô đào tạo /năm

**II - BÁO CÁO VỀ ĐÀO TẠO LÁI XE**

1. Đào tạo lái xe từ năm..... loại xe (xe con, xe tải...tấn, xe khách, xe kéo rơ moóc...) theo văn bản số.....ngày ... tháng.....năm 20....của.....  
Từ đầu đến nay đã đào tạo được..... học sinh, lái xe loại.....
2. Hiện nay đào tạo lái xe loại..., thời gian đào tạo...tháng (đối với từng loại, số học sinh mỗi loại).  
*(Trường hợp chưa đào tạo không nêu các điểm 1, 2 phần II)*
3. Tổng số phòng học hiện có, số phòng học chuyên môn, diện tích (m<sup>2</sup>), đủ hay thiếu phòng học.  
Đánh giá cụ thể từng phòng học chuyên môn và các thiết bị dạy học: cabin, mô hình vật thực, phim, đèn chiếu hoặc thiết bị, dụng cụ tháo lắp ... (đối chiếu với quy định để báo cáo); chất lượng từng phòng học.
4. Mục tiêu, kế hoạch giảng dạy và từng mục: giáo trình, giáo án, hệ thống bài ôn luyện và thiết bị kiểm tra (thống kê và trình bày hiện vật).
5. Đội ngũ giáo viên:
  - Số lượng giáo viên dạy lý thuyết:.....
  - Số giáo viên dạy thực hành:.....

**DANH SÁCH TRÍCH NGANG GIÁO VIÊN DẠY THỰC HÀNH  
(hoặc LÝ THUYẾT) LÁI XE**

Số TT	Họ và tên	Ngày tháng năm sinh	Số Chứng minh nhân dân	Đơn vị công tác	Hình thức tuyển dụng		Trình độ			Hạng Giấy phép lái xe	Ngày trúng tuyển	Thâm niên dạy lái	Ghi chú
					Biên chế	Hợp đồng (thời hạn)	Văn hoá	Chuyên môn	Sư phạm				
1	2	3	4	5	6	7	8	9	10	11	12	13	14
1													
2													
3													
...													

6. Xe tập lái: Số lượng xe tập lái hiện có, thiếu hay đủ để học sinh tập.
- Chung loại: Số xe thông dụng; số xe kiểu cũ.
  - Tình trạng chất lượng kỹ thuật (còn bao nhiêu %); tỉ lệ đổi mới.
  - Thiết bị dạy lái trên xe.
  - Số xe có Giấy chứng nhận kiểm định, giấy phép xe tập lái.

**DANH SÁCH XE TẬP LÁI**

Số TT	Số đăng ký xe	Mác xe	Hạng xe	Năm sản xuất	Chủ sở hữu/hợp đồng	Hệ thống phanh phụ (có, không)	Giấy phép xe tập lái (có, không)
1							
2							
3							
....							

Ghi chú: Danh sách sắp xếp thứ tự các hạng B, C, D, E, F gửi kèm bản photocopy có chứng thực hoặc công chứng giấy đăng ký từng xe.

7. Sân tập lái: diện tích: .....m<sup>2</sup>
- Đã tạo lập các tình huống để tập lái trên bãi tập.
  - Có hiện trường tập lái thực tế.

8. Đánh giá chung, đề nghị.

**HIỆU TRƯỞNG (GIÁM ĐỐC)**  
(Ký tên, đóng dấu)

**Phụ lục 17a**  
**MẪU BIÊN BẢN KIỂM TRA XÉT CẤP MỚI GIẤY PHÉP ĐÀO TẠO LÁI XE**  
(Ban hành kèm theo Thông tư số 46/2012/TT-BGTVT  
ngày 07 tháng 11 năm 2012 của Bộ trưởng Bộ Giao thông vận tải)

---

**CỘNG HÒA XÃ HỘI CHỦ NGHĨA VIỆT NAM**  
**Độc lập - Tự do - Hạnh phúc**

**BIÊN BẢN KIỂM TRA**  
**XÉT CẤP MỚI GIẤY PHÉP ĐÀO TẠO LÁI XE**

Ngày.....Đoàn kiểm tra xét cấp giấy phép đào tạo lái xe được thành lập tại Quyết định số:..... ngày.....của Tổng cục trưởng Tổng cục Đường bộ Việt Nam, đã tiến hành kiểm tra theo tiêu chuẩn kỹ thuật, nghiệp vụ chuyên môn của cơ sở đào tạo lái xe:.....

**Thành phần Đoàn gồm có:**

1. Ông (Bà)..... Vụ trưởng (Phó Vụ trưởng) Vụ Quản lý phương tiện và người lái - Tổng cục Đường bộ Việt Nam, Trưởng Đoàn.
2. Ông (Bà)..... Đại diện Vụ Tổ chức cán bộ - Bộ Giao thông vận tải.
3. Ông (Bà)..... Đại diện Tổng cục Dạy nghề (hoặc Sở Lao động - Thương binh và Xã hội).
4. Ông (Bà)..... Chuyên viên Vụ Quản lý phương tiện và người lái - Tổng cục Đường bộ Việt Nam, Thư ký.

**Cơ sở đào tạo lái xe gồm:**

1. Ông (Bà):
2. Ông (Bà):
3. Ông (Bà):

**Đại diện Sở Giao thông vận tải:**

1. Ông (Bà):
2. Ông (Bà):

**Kết quả kiểm tra như sau:**

1. Phòng học Luật Giao thông đường bộ:  
.....  
.....

2. Phòng học cấu tạo ô tô:  
.....  
.....

3. Phòng học nghiệp vụ vận tải:  
.....  
.....

4. Phòng học kỹ thuật lái xe:  
.....  
.....

5. Phòng học thực tập bảo dưỡng sửa chữa:

.....  
.....

6. Các phòng học khác:

.....  
.....

7. Giáo viên có.....người đủ tiêu chuẩn, trong đó:

- Giáo viên dạy lý thuyết (danh sách trích ngang, hồ sơ kèm theo).....
- Giáo viên dạy thực hành lái xe (danh sách trích ngang, hồ sơ kèm theo).....

8. Xe tập lái có .....xe (kèm theo danh sách, giấy đăng ký, giấy chứng nhận kiểm định an toàn kỹ thuật và bảo vệ môi trường, giấy phép xe tập lái) đủ tiêu chuẩn, trong đó:

- Xe hạng B:.....
- Xe hạng C:.....
- Xe hạng D:.....
- Xe hạng E:.....
- Xe hạng F:.....

9. Sân tập lái có.....sân với diện tích.....m<sup>2</sup>, được thảm nhựa (bê tông),.....đủ (không đủ) điều kiện dạy lái.

10. Đường tập lái xe là đường.....  
đủ giảng dạy, tập lái theo nội dung, chương trình đào tạo lái xe quy định.

Với kết quả kiểm tra trên, đề nghị Tổng cục Đường bộ Việt Nam xem xét, cấp giấy phép đào tạo lái xe các hạng:.....lưu lượng:.....học viên (trong đó, hạng B:....., hạng C:....., hạng D:....., hạng E:....., hạng F:.....)

Tên cơ sở đào tạo: .....

Địa chỉ:.....

Số điện thoại:.....Fax: .....

Cơ quan trực tiếp quản lý:.....

Họ tên Hiệu trưởng, Phó Hiệu trưởng (Giám đốc, Phó Giám đốc): .....

**SỞ GIAO THÔNG VẬN TẢI**

**CƠ SỞ ĐÀO TẠO**

**THƯ KÝ**

**TRƯỞNG ĐOÀN**

**VỤ TỔ CHỨC CÁN BỘ**

**TCDN (hoặc SỞ LB - TB&XH)**

**Phụ lục 17b**  
**MẪU BIÊN BẢN KIỂM TRA XÉT CẤP LẠI GIẤY PHÉP ĐÀO TẠO LÁI XE**  
*(Ban hành kèm theo Thông tư số 46/2012/TT-BGTVT*  
*ngày 07 tháng 11 năm 2012 của Bộ trưởng Bộ Giao thông vận tải)*

---

**CỘNG HÒA XÃ HỘI CHỦ NGHĨA VIỆT NAM**  
**Độc lập - Tự do - Hạnh phúc**

**BIÊN BẢN KIỂM TRA**  
**XÉT CẤP LẠI GIẤY PHÉP ĐÀO TẠO LÁI XE**

Hôm nay, ngày.....tháng.....năm 20....., chúng tôi gồm:

Ông (bà).....Trưởng (Phó) phòng Quản lý (vận tải) phương tiện và người lái (ban Quản lý đào tạo, sát hạch cấp giấy phép lái xe)

Ông (bà).....Chuyên viên phòng Quản lý (vận tải) phương tiện và người lái (ban Quản lý đào tạo, sát hạch cấp giấy phép lái xe)

Ông (bà).....Đại diện Sở Lao động – Thương binh và Xã hội

đã cùng nhau kiểm tra theo tiêu chuẩn kỹ thuật, nghiệp vụ chuyên môn của cơ sở đào tạo lái xe:.....

**Kết quả kiểm tra như sau:**

1. Phòng học Luật Giao thông đường bộ:

.....  
.....

2. Phòng học cấu tạo ô tô:

.....  
.....

3. Phòng học nghiệp vụ vận tải:

.....  
.....

4. Phòng học kỹ thuật lái xe:

.....  
.....

5. Phòng học thực tập bảo dưỡng sửa chữa:

.....  
.....

6. Các phòng khác:

.....  
.....

*(Ghi rõ số lượng, diện tích, các trang thiết bị, đồ dùng dạy học từng loại phòng học)*

Giáo viên có.....người đủ tiêu chuẩn, trong đó:

- Giáo viên dạy lý thuyết (*danh sách trích ngang, hồ sơ kèm theo*).....

- Giáo viên dạy thực hành lái xe (danh sách trích ngang, hồ sơ kèm theo).....

Xe tập lái có .....xe đủ tiêu chuẩn, trong đó:

- Xe hạng B:.....(có danh sách, giấy đăng ký, giấy chứng nhận kiểm định an toàn kỹ thuật và bảo vệ môi trường, giấy phép xe tập lái kèm theo).
- Xe hạng C:.....(có danh sách, giấy đăng ký, giấy chứng nhận kiểm định an toàn kỹ thuật và bảo vệ môi trường, giấy phép xe tập lái kèm theo).
- Xe hạng D:.....(có danh sách, giấy đăng ký, giấy chứng nhận kiểm định an toàn kỹ thuật và bảo vệ môi trường, giấy phép xe tập lái kèm theo).
- Xe hạng E:.....(có danh sách, giấy đăng ký, giấy chứng nhận kiểm định an toàn kỹ thuật và bảo vệ môi trường, giấy phép xe tập lái kèm theo).
- Xe hạng F:.....(có danh sách, giấy đăng ký, giấy chứng nhận kiểm định an toàn kỹ thuật và bảo vệ môi trường, giấy phép xe tập lái kèm theo).

Sân tập lái có.....sân với diện tích..... m<sup>2</sup>, được thảm nhựa (bê tông),.....đủ (không đủ) điều kiện dạy lái.

Đường tập lái xe là đường.....đủ giảng dạy, tập lái theo nội dung, chương trình đào tạo lái xe quy định.

Với kết quả kiểm tra trên, chúng tôi đề nghị Giám đốc Sở Giao thông vận tải .....có công văn đề nghị Tổng cục Đường bộ Việt Nam xem xét cấp lại giấy phép đào tạo lái xe các hạng....., lưu lượng.....học viên (trong đó hạng B: ....., hạng C: ....., hạng D:....., hạng E:....., hạng F:.....).

Tên cơ sở đào tạo: .....  
 Địa chỉ: .....  
 Số điện thoại: .....Fax:.....  
 Cơ quan quản lý cấp trên trực tiếp: .....  
 Họ tên Hiệu trưởng, Phó Hiệu trưởng (Giám đốc, Phó Giám đốc): .....

**TRƯỞNG (PHÓ) PHÒNG QLVT, PT&NL**  
**(BAN QL ĐTSHCGPLX)**

**ĐẠI DIỆN SỞ LD-TB&XH**

### CƠ SỞ ĐÀO TẠO

Ghi chú : Mẫu được sử dụng khi cấp lại giấy phép hết hạn kết hợp với nâng hạng, tăng lưu lượng đào tạo.

**Phụ lục 18**  
**MẪU BIÊN BẢN KIỂM TRA XÉT TĂNG LƯU LƯỢNG ĐÀO TẠO LÁI XE**  
*(Ban hành kèm theo Thông tư số 46/2012/TT-BGTVT*  
*ngày 07 tháng 11 năm 2012 của Bộ trưởng Bộ Giao thông vận tải)*

---

**CỘNG HÒA XÃ HỘI CHỦ NGHĨA VIỆT NAM**  
**Độc lập - Tự do - Hạnh phúc**

**BIÊN BẢN KIỂM TRA**  
**XÉT TĂNG LƯU LƯỢNG ĐÀO TẠO LÁI XE**

Hôm nay, ngày.....tháng..... năm 20..., chúng tôi gồm:

1. Ông (Bà).....Trưởng (Phó) phòng Quản lý (vận tải) phương tiện và người lái (ban Quản lý đào tạo, sát hạch cấp giấy phép lái xe)
2. Ông. (Bà).....Chuyên viên phòng Quản lý (vận tải) phương tiện và người lái (ban Quản lý đào tạo, sát hạch cấp giấy phép lái xe)
3. Ông (Bà).....Đại diện Sở Lao động – Thương binh và Xã hội đã cùng nhau kiểm tra theo tiêu chuẩn kỹ thuật, nghiệp vụ chuyên môn của cơ sở đào tạo lái xe:.....

**Kết quả kiểm tra như sau:**

Bổ sung các phòng học (nếu có), kê cụ thể những loại phòng học nào

.....

.....

*(Ghi rõ số lượng, diện tích, các trang thiết bị, đồ dùng dạy học)*

Giáo viên bổ sung có.....người đủ tiêu chuẩn, trong đó:

- Giáo viên dạy lý thuyết (*danh sách trích ngang, hồ sơ kèm theo*).....
- Giáo viên dạy thực hành lái xe (*danh sách trích ngang, hồ sơ kèm theo*).....

Xe tập lái bổ sung có .....xe đủ tiêu chuẩn, trong đó:

- Xe hạng B:.....(*có danh sách, giấy đăng ký, giấy chứng nhận kiểm định an toàn kỹ thuật và bảo vệ môi trường, giấy phép xe tập lái kèm theo*).
- Xe hạng C:.....(*có danh sách, giấy đăng ký, giấy chứng nhận kiểm định an toàn kỹ thuật và bảo vệ môi trường, giấy phép xe tập lái kèm theo*).
- Xe hạng D:.....(*có danh sách, giấy đăng ký, giấy chứng nhận kiểm định an toàn kỹ thuật và bảo vệ môi trường, giấy phép xe tập lái kèm theo*).
- Xe hạng E:.....(*có danh sách, giấy đăng ký, giấy chứng nhận kiểm định an toàn kỹ thuật và bảo vệ môi trường, giấy phép xe tập lái kèm theo*).
- Xe hạng F:.....(*có danh sách, giấy đăng ký, giấy chứng nhận kiểm định an toàn kỹ thuật và bảo vệ môi trường, giấy phép xe tập lái kèm theo*).

Sân tập lái có.....sân với diện tích..... m<sup>2</sup>, được trải nhựa (bê tông),.....đủ (không đủ) điều kiện dạy lái.

Với kết quả kiểm tra trên, chúng tôi đề nghị Giám đốc Sở Giao thông vận tải .....có công văn đề nghị Tổng cục Đường bộ Việt Nam xem xét tăng lưu lượng đào tạo lái xe các hạng:.....từ.....học viên lên.....học viên (trong đó, hạng B:....., hạng C:....., hạng D:....., hạng E:....., hạng F:.....).

Tên cơ sở đào tạo: .....

Địa chỉ: .....

Số điện thoại: ..... Fax:.....

Cơ quan quản lý cấp trên trực tiếp: .....

Họ tên Hiệu trưởng, Phó Hiệu trưởng (Giám đốc, Phó Giám đốc): .....

**TRƯỞNG (PHÓ) PHÒNG QL(VT) PT&NL  
(BAN QL ĐTSHCGPLX)**

**ĐẠI DIỆN SỞ LĐ-TB&XH**

**CƠ SỞ ĐÀO TẠO**



**Phụ lục 19**  
**MẪU BIÊN BẢN KIỂM TRA ĐIỀU CHỈNH LƯU LƯỢNG ĐÀO TẠO LÁI XE**  
*(Ban hành kèm theo Thông tư số 46/2012/TT-BGTVT*  
*ngày 07 tháng 11 năm 2012 của Bộ trưởng Bộ Giao thông vận tải)*

---

**CỘNG HÒA XÃ HỘI CHỦ NGHĨA VIỆT NAM**  
**Độc lập - Tự do - Hạnh phúc**

**BIÊN BẢN KIỂM TRA**  
**ĐIỀU CHỈNH LƯU LƯỢNG ĐÀO TẠO LÁI XE Ô TÔ**

Hôm nay, ngày .....tháng..... năm 20....., chúng tôi gồm:

1. Ông (Bà).....Trưởng (Phó) phòng Quản lý (vận tải) phương tiện và người lái (ban Quản lý đào tạo, sát hạch cấp giấy phép lái xe)
2. Ông (Bà).....Chuyên viên phòng Quản lý (vận tải) phương tiện và người lái (ban Quản lý đào tạo, sát hạch cấp giấy phép lái xe); đã cùng nhau kiểm tra theo tiêu chuẩn kỹ thuật, nghiệp vụ chuyên môn của cơ sở đào tạo lái xe:.....

**Kết quả kiểm tra như sau:**

Bổ sung các phòng học (kê cụ thể những loại phòng học)

.....

.....

*(ghi rõ số lượng, diện tích, các trang thiết bị, đồ dùng dạy học)*

Giáo viên bổ sung có.....người đủ tiêu chuẩn, trong đó:

- Giáo viên dạy lý thuyết (*danh sách trích ngang, hồ sơ kèm theo*).....
- Giáo viên dạy thực hành lái xe (*danh sách trích ngang, hồ sơ kèm theo*).....

Xe tập lái bổ sung có .....xe đủ tiêu chuẩn, trong đó:

- Xe hạng B:.....(*có danh sách, giấy đăng ký, giấy chứng nhận kiểm định an toàn kỹ thuật và bảo vệ môi trường, giấy phép xe tập lái kèm theo*).
- Xe hạng C:.....(*có danh sách, giấy đăng ký, giấy chứng nhận kiểm định an toàn kỹ thuật và bảo vệ môi trường, giấy phép xe tập lái kèm theo*).
- Xe hạng D:.....(*có danh sách, giấy đăng ký, giấy chứng nhận kiểm định an toàn kỹ thuật và bảo vệ môi trường, giấy phép xe tập lái kèm theo*).
- Xe hạng E:.....(*có danh sách, giấy đăng ký, giấy chứng nhận kiểm định an toàn kỹ thuật và bảo vệ môi trường, giấy phép xe tập lái kèm theo*).
- Xe hạng F:.....(*có danh sách, giấy đăng ký, giấy chứng nhận kiểm định an toàn kỹ thuật và bảo vệ môi trường, giấy phép xe tập lái kèm theo*).

Sân tập lái có.....sân với diện tích..... m<sup>2</sup>, được trải nhựa (bê tông),.....đủ (không đủ) điều kiện dạy lái.

Đường tập lái xe là đường.....đủ  
giảng dạy, tập lái theo nội dung, chương trình đào tạo lái xe quy định

Với kết quả kiểm tra trên, chúng tôi đề nghị Sở Giao thông vận tải  
.....xem xét điều chỉnh lưu lượng đào tạo lái xe các hạng.....lên  
.....học viên (trong đó, hạng B:....., hạng C:....., hạng D:.....,  
hạng E:....., hạng F:.....).

Tên cơ sở đào tạo: .....  
Địa chỉ: .....  
Số điện thoại: ..... Fax:.....  
Cơ quan quản lý cấp trên trực tiếp: .....  
Họ tên Hiệu trưởng, Phó Hiệu trưởng (Giám đốc, Phó Giám đốc): .....

**TRƯỞNG (PHÓ) PHÒNG QL(VT) PT&NL  
(BAN QL ĐTSHCGPLX)**

**CƠ SỞ ĐÀO TẠO**

**Phụ lục 20**  
**MẪU BIÊN BẢN KIỂM TRA**  
**XÉT CẤP GIẤY PHÉP ĐÀO TẠO LÁI XE MÔ TÔ, MÁY KÉO**  
(Ban hành kèm theo Thông tư số 46/2012/TT-BGTVT  
ngày 07 tháng 11 năm 2012 của Bộ trưởng Bộ Giao thông vận tải)

**SỞ GTVT..... CỘNG HÒA XÃ HỘI CHỦ NGHĨA VIỆT NAM**  
**ĐOÀN KIỂM TRA CẤP**  
**GIẤY PHÉP ĐÀO TẠO LÁI**  
**XE MÔ TÔ, MÁY KÉO**  
**Độc lập - Tự do - Hạnh phúc**  
....., ngày..... tháng..... năm 20....

**BIÊN BẢN KIỂM TRA**  
**XÉT CẤP GIẤY PHÉP ĐÀO TẠO LÁI XE MÔ TÔ, MÁY KÉO**

Hôm nay, ngày ....tháng..... năm 20....., chúng tôi gồm:

1. Ông (Bà).....Trưởng (Phó) phòng Quản lý (vận tải) phương tiện và người lái (ban Quản lý đào tạo, sát hạch cấp giấy phép lái xe)
2. Ông (Bà).....Chuyên viên phòng Quản lý (vận tải) phương tiện và người lái (ban Quản lý đào tạo, sát hạch cấp giấy phép lái xe)
3. Ông (Bà).....Hiệu trưởng (Giám đốc) cơ sở đào tạo
4. Ông (Bà).....Trưởng phòng đào tạo cơ sở đào tạo

đã cùng nhau kiểm tra theo tiêu chuẩn kỹ thuật, nghiệp vụ chuyên môn của cơ sở đào tạo lái xe:.....

**Kết quả kiểm tra như sau (đánh dấu nhân vào ô vuông)**

- |  |                 |                          |                       |                          |
|--|-----------------|--------------------------|-----------------------|--------------------------|
| 1. Phòng học Luật Giao thông đường bộ:         | Đúng tiêu chuẩn | <input type="checkbox"/> | Không đúng tiêu chuẩn | <input type="checkbox"/> |
| 2. Phòng học nghiệp vụ vận tải:                | Đúng tiêu chuẩn | <input type="checkbox"/> | Không đúng tiêu chuẩn | <input type="checkbox"/> |
| 3. Phòng học cấu tạo và sửa chữa thông thường: | Đúng tiêu chuẩn | <input type="checkbox"/> | Không đúng tiêu chuẩn | <input type="checkbox"/> |
| 4. Phòng học kỹ thuật lái xe:                  | Đúng tiêu chuẩn | <input type="checkbox"/> | Không đúng tiêu chuẩn | <input type="checkbox"/> |
| 5. Phòng học thực tập bảo dưỡng sửa chữa:      | Đúng tiêu chuẩn | <input type="checkbox"/> | Không đúng tiêu chuẩn | <input type="checkbox"/> |

Tài liệu phục vụ đào tạo.....

Giáo viên có.....người đủ tiêu chuẩn (danh sách trích ngang, hồ sơ kèm theo)

Xe tập lái có .....xe đủ tiêu chuẩn (có giấy đăng ký kèm theo), trong đó:

- Xe hạng A1:.....
- Xe hạng A2:.....
- Xe hạng A3:.....
- Xe hạng A4:.....

Sân tập lái có diện tích.....m<sup>2</sup>, đủ điều kiện (không đủ) điều kiện dạy lái.

Đường tập lái xe là đường.....đủ giảng dạy, tập lái theo nội dung, chương trình đào tạo lái xe quy định.

Với kết quả kiểm tra trên, chúng tôi đề nghị Sở Giao thông vận tải .....xem xét cấp giấy phép đào tạo lái xe các hạng:.....

Tên cơ sở đào tạo:.....

Địa chỉ: .....

Số điện thoại:.....; Fax: .....

Cơ quan quản lý cấp trên trực tiếp: .....

Họ tên Hiệu trưởng (Giám đốc):.....

Họ tên Phó Hiệu trưởng (Phó Giám đốc):.....

**TRƯỞNG (PHÓ) PHÒNG QL(VT) PT&NL  
(BAN QL ĐTSHCGPLX)**

**CƠ SỞ ĐÀO TẠO**

Phụ lục 21a  
**MẪU GIẤY PHÉP ĐÀO TẠO LÁI XE**  
(Ban hành kèm theo Thông tư số 46/2012/TT-BGTVT  
ngày 07 tháng 11 năm 2012 của Bộ trưởng Bộ Giao thông vận tải)

**BỘ GIAO THÔNG VẬN TẢI**  
**TỔNG CỤC ĐƯỜNG BỘ VIỆT NAM**

**CỘNG HÒA XÃ HỘI CHỦ NGHĨA VIỆT NAM**  
**Độc lập - Tự do - Hạnh phúc**

Số: .....

Hà Nội, ngày..... tháng..... năm 20....

**GIẤY PHÉP**  
**ĐÀO TẠO LÁI XE**

Căn cứ khoản 1 Điều 61 Luật Giao thông đường bộ ngày 13 tháng 11 năm 2008;  
Căn cứ khoản 4 Điều 11 Thông tư số /2012/TT-BGTVT ngày tháng năm 2012  
của Bộ trưởng Bộ Giao thông vận tải quy định về đào tạo, sát hạch, cấp giấy phép lái xe cơ giới  
đường bộ;

Xét đề nghị của Sở Giao thông vận tải..... tại văn bản số.....  
ngày...tháng...năm 20.... về việc ..... đào tạo lái xe cho (cơ sở đào tạo);  
Theo đề nghị của Vụ trưởng Vụ Quản lý phương tiện và Người lái,

**TỔNG CỤC ĐƯỜNG BỘ VIỆT NAM**

1. Cấp phép cho:

2. Địa chỉ:

- Tel:

- Fax:

3. Cơ quan quản lý trực tiếp:

4. Được phép đào tạo để sát hạch, cấp giấy phép lái xe

- Hạng:

- Lưu lượng đào tạo: ..... học viên.

5. Địa điểm đào tạo:

Cơ sở đào tạo lái xe phải xuất trình Giấy phép này với cơ quan quản lý sát hạch cấp giấy  
phép lái xe thuộc Sở Giao thông vận tải ..... để được đăng ký cho học sinh dự sát hạch lấy  
giấy phép lái xe và chịu sự kiểm tra của các cơ quan quản lý đào tạo.

**TỔNG CỤC TRƯỞNG**

(Ký tên, đóng dấu)

Giấy phép này có giá trị  
đến ngày .....

**Phụ lục 21b**  
**MẪU GIẤY PHÉP ĐÀO TẠO LÁI XE**  
(Ban hành kèm theo Thông tư số 46/2012/TT-BGTVT  
ngày 07 tháng 11 năm 2012 của Bộ trưởng Bộ Giao thông vận tải)

UBND TỈNH, THÀNH PHỐ....  
SỞ GTVT.....

**CỘNG HÒA XÃ HỘI CHỦ NGHĨA VIỆT NAM**  
**Độc lập - Tự do - Hạnh phúc**

Số: .....

....., ngày..... tháng..... năm 20....

**GIẤY PHÉP**  
**ĐÀO TẠO LÁI XE**

Căn cứ khoản 1 Điều 61 Luật Giao thông đường bộ ngày 13 tháng 11 năm 2008;  
Căn cứ khoản 4 Điều 12 Thông tư số /2012/TT-BGTVT ngày tháng năm 2012  
của Bộ trưởng Bộ Giao thông vận tải quy định về đào tạo, sát hạch, cấp giấy phép lái xe cơ giới  
đường bộ;

Xét đề nghị của (cơ quan quản lý cấp trên)..... tại văn bản số.....  
ngày...tháng...năm 20... về việc ..... đào tạo lái xe cho (cơ sở đào tạo);  
Theo đề nghị của Trưởng phòng Quản lý (vận tải) phương tiện và Người lái,

**SỞ GIAO THÔNG VẬN TẢI**

1. Cấp phép cho:

2. Địa chỉ:

- Tel :

- Fax:

3. Cơ quan quản lý trực tiếp:

4. Được phép đào tạo để sát hạch, cấp giấy phép lái xe:  
Hạng:

5. Địa điểm đào tạo:

Cơ sở đào tạo lái xe phải xuất trình Giấy phép này với cơ quan quản lý sát hạch cấp giấy  
phép lái xe thuộc Sở Giao thông vận tải để được đăng ký cho học sinh dự sát hạch lấy giấy phép  
lái xe và chịu sự kiểm tra của các cơ quan quản lý đào tạo.

**GIÁM ĐỐC**  
(Ký tên, đóng dấu)

Giấy phép này có giá trị  
đến ngày.....

Phụ lục 22a  
**MẪU GIẤY CHỨNG NHẬN**  
**TRUNG TÂM SÁT HẠCH LÁI XE ĐỦ ĐIỀU KIỆN HOẠT ĐỘNG**  
(Ban hành kèm theo Thông tư số 46/2012/TT-BGTVT  
ngày 07 tháng 11 năm 2012 của Bộ trưởng Bộ Giao thông vận tải)

**BỘ GIAO THÔNG VẬN TẢI**  
**TỔNG CỤC ĐƯỜNG BỘ VIỆT NAM**

**CỘNG HÒA XÃ HỘI CHỦ NGHĨA VIỆT NAM**  
**Độc lập - Tự do - Hạnh phúc**

Số:...../.....

Hà Nội, ngày      tháng      năm 20...

**GIẤY CHỨNG NHẬN**  
**TRUNG TÂM SÁT HẠCH LÁI XE ĐỦ ĐIỀU KIỆN HOẠT ĐỘNG**

Căn cứ khoản 7 Điều 61 Luật Giao thông đường bộ ngày 13/11/2008;

Căn cứ khoản 3 Điều 30 Thông tư số      /2012/TT-BGTVT ngày      tháng năm 2012 của Bộ trưởng Bộ Giao thông vận tải quy định về đào tạo, sát hạch, cấp giấy phép lái xe cơ giới đường bộ;

Căn cứ Quy chuẩn kỹ thuật quốc gia về Trung tâm sát hạch lái xe cơ giới đường bộ (QCVN 40: 2012/BGTVT) ban hành kèm theo Thông tư số 18/2012/TT-BGTVT ngày 06/6/2012 của Bộ trưởng Bộ Giao thông vận tải;

Căn cứ biên bản kiểm tra trung tâm sát hạch lái xe..... của Đoàn kiểm tra ngày...../...../.....;

Xét đề nghị của Sở Giao thông vận tải..... tại văn bản số...../..... ngày .../.../20.... về việc kiểm tra, xác nhận Trung tâm sát hạch lái xe đủ điều kiện hoạt động;

Theo đề nghị của Vụ trưởng Vụ Quản lý phương tiện và Người lái,

**TỔNG CỤC TRƯỞNG TỔNG CỤC ĐƯỜNG BỘ VIỆT NAM**

Cấp giấy chứng nhận cho: **TRUNG TÂM SÁT HẠCH LÁI XE.....**

1. Địa chỉ:

- Tel:

- Fax:

2. Cơ quan quản lý hoạt động trực tiếp:

3. Trung tâm sát hạch lái xe.....là Trung tâm sát hạch loại....., được xây dựng theo quy hoạch của Bộ Giao thông vận tải, đủ điều kiện sát hạch lái xe các hạng:....., được sử dụng các ô tô sát hạch:

Hạng B1, B2:      xe  
Hạng D:      xe

Hạng C:      Xe  
Hạng E:      xe  
Hạng FC:      xe

**TỔNG CỤC TRƯỞNG**  
(Ký tên, đóng dấu)

Giấy chứng nhận này có  
giá trị đến ngày ...../...../20..

Phụ lục 22b  
**MẪU GIẤY CHỨNG NHẬN**  
**TRUNG TÂM SÁT HẠCH LÁI XE ĐỦ ĐIỀU KIỆN HOẠT ĐỘNG**  
(Ban hành kèm theo Thông tư số 46/2012/TT-BGTVT  
ngày 07 tháng 11 năm 2012 của Bộ trưởng Bộ Giao thông vận tải)

**UBND TỈNH, THÀNH PHỐ.... CỘNG HÒA XÃ HỘI CHỦ NGHĨA VIỆT NAM**  
**SỞ GTVT..... Độc lập - Tự do - Hạnh phúc**

Số:..... /..... , ngày..... tháng..... năm 20...

**GIẤY CHỨNG NHẬN**  
**TRUNG TÂM SÁT HẠCH LÁI XE ĐỦ ĐIỀU KIỆN HOẠT ĐỘNG**

Căn cứ khoản 7 Điều 61 Luật Giao thông đường bộ ngày 13/11/2008;  
Căn cứ khoản 3 Điều 30 Thông tư số /2012/TT-BGTVT ngày tháng, năm  
2012 của Bộ trưởng Bộ Giao thông vận tải quy định về đào tạo, sát hạch, cấp giấy  
phép lái xe cơ giới đường bộ;

Căn cứ Quy chuẩn kỹ thuật quốc gia về Trung tâm sát hạch lái xe cơ giới  
đường bộ (QCVN 40: 2012/BGTVT) ban hành kèm theo Thông tư số 18/2012/TT-  
BGTVT ngày 06/6/2012 của Bộ trưởng Bộ Giao thông vận tải;

Căn cứ biên bản kiểm tra trung tâm sát hạch lái xe..... của Đoàn kiểm  
tra ngày.../.../.....;

Xét đề nghị của Trung tâm sát hạch lái xe.....tại văn bản  
số...../..... ngày.../.../20... về việc kiểm tra, xác nhận Trung tâm sát hạch lái xe  
đủ điều kiện hoạt động;

Theo đề nghị của Trưởng phòng Quản lý (vận tải) phương tiện và Người lái,

**GIÁM ĐỐC SỞ GIAO THÔNG VẬN TẢI**

Cấp giấy chứng nhận cho: **TRUNG TÂM SÁT HẠCH LÁI XE.....**

1. Địa chỉ:

- Tel:

- Fax:

2. Trung tâm sát hạch lái xe.....là Trung tâm sát hạch loại 3 có đủ điều kiện  
sát hạch lái xe các hạng:....., được sử dụng các xe sát hạch:

Hạng A1: xe  
Hạng A2: xe

Hạng A3: Xe  
Hạng A4: Xe

Trung tâm sát hạch lái xe phải xuất trình Giấy chứng nhận này với cơ quan  
quản lý sát hạch cấp giấy phép lái xe đến tổ chức sát hạch và chịu sự kiểm tra của các  
cơ quan có thẩm quyền.

**GIÁM ĐỐC**  
(Ký tên, đóng dấu)

Giấy chứng nhận này  
có giá trị đến ngày / /20...



Phụ lục 23a  
**MẪU BÁO CÁO ĐỀ NGHỊ TỔ CHỨC SÁT HẠCH LÁI XE**  
*(Ban hành kèm theo Thông tư số 46/2012/TT-BGTVT*  
*ngày 07 tháng 11 năm 2012 của Bộ trưởng Bộ Giao thông vận tải)*

**CƠ QUAN CHỦ QUẢN**  
**TRƯỜNG (TRUNG TÂM).....**

**CỘNG HÒA XÃ HỘI CHỦ NGHĨA VIỆT NAM**  
**Độc lập - Tự do - Hạnh phúc**

Số:...../.....

....., ngày... tháng ... năm 20....

**BÁO CÁO ĐỀ NGHỊ TỔ CHỨC SÁT HẠCH LÁI XE**

Kính gửi: Tổng cục Đường bộ Việt Nam (Sở Giao thông vận tải .....)

Tiếp theo công văn số.....ngày.....

Trường (Trung tâm).....đã báo cáo quý Tổng cục (Sở) khai giảng và đăng ký sát hạch các lớp đào tạo lái xe Khoá....., nay Khoá học đã HÒAN thành chương trình học tập và xin tổ chức sát hạch, bao gồm:

Số TT	Khoá - Lớp	Hạng giấy phép lái xe	Số học viên vào học	Số học sinh dự sát hạch	Ngày sát hạch	Ghi chú
1	Hệ đào tạo mới					
2						
3						
4	Hệ đào tạo nâng hạng					

*(có danh sách học viên các khoá học kèm theo)*

Trường (Trung tâm).....đề nghị Tổng cục ĐBVN (Sở Giao thông vận tải.....) xét duyệt và tổ chức kỳ sát hạch cho học viên các lớp trên.

**THỦ TRƯỞNG CƠ SỞ ĐÀO TẠO**  
*(Ký tên, đóng dấu)*

**Nơi nhận:**  
 - Như trên;  
 - Lưu:.....

**Phụ lục 23b**  
**MẪU DANH SÁCH THÍ SINH DỰ SÁT HẠCH (BÁO CÁO 2)**  
*(Ban hành kèm theo Thông tư số 46/2012/TT-BGTVT*  
*ngày 07 tháng 11 năm 2012 của Bộ trưởng Bộ Giao thông vận tải)*

**CƠ QUAN CHỦ QUẢN.**  
**TÊN CƠ SỞ ĐÀO TẠO.**

**BÁO CÁO 2**  
**DANH SÁCH THÍ SINH DỰ SÁT HẠCH**  
 Cấp giấy phép lái xe hạng:.....  
 Khoá:.....  
*(Mỗi hạng lập 1 danh sách riêng)*

Thời gian đào tạo:.....tháng  
 Khai giảng ngày:.....tháng.....năm....  
 Bế giảng ngày:.....tháng.....năm.....

STT	Họ và tên	Ngày tháng năm sinh	Số CMND	Nơi cư trú	Giấy chứng nhận sức khoẻ hợp lệ	Đã có giấy phép lái xe hạng .	Thâm niên lái xe		Số chứng chỉ nghề, giấy chứng nhận tốt nghiệp	Ghi chú
							Số năm lái xe	Số km lái xe an toàn		
(1)	(2)	(3)	(4)	(5)	(6)	(7)	(8)	(9)	(10)	(11)
	Tên xếp theo vần A, B, C...									

....., ngày.....tháng.... năm 20...  
**THỦ TRƯỞNG CƠ SỞ ĐÀO TẠO**  
*(Ký tên, đóng dấu)*

Phục lục 23c  
**MẪU BIÊN BẢN KIỂM TRA HỒ SƠ THÍ SINH**  
*(Ban hành kèm theo Thông tư số 46/2012/TT-BGTVT*  
*ngày 07 tháng 11 năm 2012 của Bộ trưởng Bộ Giao thông vận tải)*

**CỘNG HÒA XÃ HỘI CHỦ NGHĨA VIỆT NAM**  
**Độc lập - Tự do - Hạnh phúc**

**BIÊN BẢN KIỂM TRA HỒ SƠ LÁI XE**

Hôm nay, vào hồi.....giờ, ngày.....tháng.....năm 20.... tại Ban Quản lý sát hạch  
 ....., Tổ kiểm tra hồ sơ thí sinh dự sát hạch cấp giấy phép lái xe của cơ  
 sở đào tạo ....., gồm:

- |             |                        |
|-------------|------------------------|
| 1. Ông (Bà) | Chuyên viên            |
| 2. Ông (Bà) | Chuyên viên            |
| 3. Ông (Bà) | Đại diện cơ sở đào tạo |

Sau khi đối chiếu báo cáo số 1, báo cáo số 2 và kiểm tra hồ sơ của các thí sinh dự sát hạch

**KẾT QUẢ**

Tổng số hồ sơ xin dự sát hạch:

Số hồ sơ xét hợp lệ:

- Số thi mới:

, trong đó:

- Số hồ sơ thi lại và vắng:

*(Theo bảng phân loại dưới đây)*

Khóa học	A1	A2	A3	A4	B1	B2	C	D	E	F	Tổng số
Số hồ sơ hợp lệ											

Danh sách hồ sơ thí sinh dự thi sát hạch hợp lệ được sát hạch (có danh sách kèm theo)

Số hồ sơ không hợp lệ: , được phân theo các lý do (theo bảng dưới đây).

Hạng/Lý do	A1	A2	A3	A4	B1	B2	C	D	E	F
Không có trong danh sách báo cáo 1										
Đơn đề nghị dự sát hạch không đúng										
Chưa đủ thời gian đào tạo										
Chưa đủ thâm niên nâng hạng										
Chưa đủ hoặc hết hạn tuổi										
Sai lệch với chứng minh nhân dân										
Giấy chứng nhận sức khỏe không đúng										
Giấy phép lái xe hết hạn, không có hồ sơ										

Danh sách hồ sơ thí sinh dự thi sát hạch không hợp lệ (có danh sách kèm theo)

Tổ kiểm tra lập biên bản này báo cáo Ban Quản lý sát hạch cho số thí sinh có hồ sơ hợp lệ  
 trên được dự sát hạch.

**CÁN BỘ KIỂM TRA HỒ SƠ**

**CƠ SỞ ĐÀO TẠO LÁI XE**

1952

1952

1952

**Phụ lục 24**

**MẪU DANH SÁCH THÍ SINH ĐỀ NGHỊ ĐƯỢC SÁT HẠCH LẠI ĐỀ CẤP GIẤY PHÉP LÁI XE**

(Ban hành kèm theo Thông tư số 46/2012/TT-BGTVT

ngày 07 tháng 11 năm 2012 của Bộ trưởng Bộ Giao thông vận tải)

**TỔNG CỤC ĐBVN (SỞ GTVT...)**

**VỤ (PHÒNG) QLPT&NL**

**CỘNG HÒA XÃ HỘI CHỦ NGHĨA VIỆT NAM**

**Độc lập - Tự do - Hạnh phúc**

**DANH SÁCH THÍ SINH ĐỀ NGHỊ ĐƯỢC SÁT HẠCH LẠI ĐỀ CẤP GIẤY PHÉP LÁI XE**

Kính gửi: Tổng cục Đường bộ Việt Nam (Sở Giao thông vận tải ...)

Vụ (Phòng) Quản lý PT&NL đề nghị Lãnh đạo Tổng cục (Sở) chấp thuận đề các thí sinh có tên dưới đây được phép dự sát hạch cùng với kỳ sát hạch lái xe tổ chức ngày ...., tháng....., năm..... cho thí sinh học lái xe tại cơ sở đào tạo....

STT	Họ và tên	Ngày tháng năm sinh	Số CMND	Nơi cư trú	Hạng giấy phép lái xe	Số giấy phép lái xe	Cơ quan quản lý giấy phép lái xe	Ngày hết hạn	Lý do sát hạch	Nội dung sát hạch	Ghi chú
	Tên xếp theo văn A, B, C...										

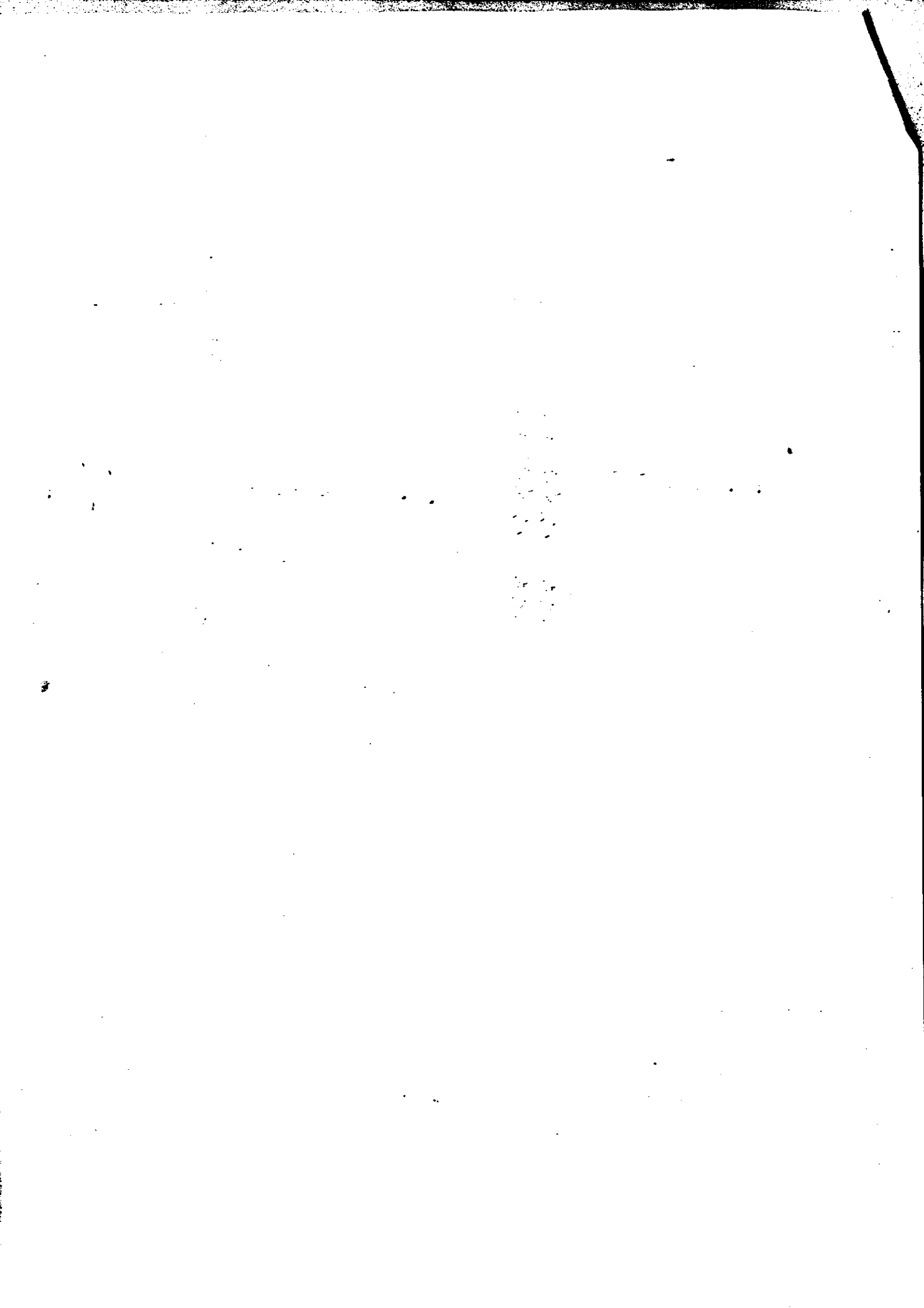
**TRƯỞNG BAN QUẢN LÝ SÁT HẠCH**

(Ký và ghi rõ họ tên)

....., ngày.....tháng .... năm 20....

**TỔNG CỤC TRƯỞNG (GIÁM ĐỐC)**

(Ký và ghi rõ họ tên)



Phụ lục 25a  
**MẪU QUYẾT ĐỊNH TỔ CHỨC KỲ SÁT HẠCH LÁI XE**  
(Ban hành kèm theo Thông tư số 46/2012/TT-BGTVT  
ngày 07 tháng 11 năm 2012 của Bộ trưởng Bộ Giao thông vận tải)

**BỘ GTVT (UBND ....)                      CỘNG HÒA XÃ HỘI CHỦ NGHĨA VIỆT NAM**  
**TỔNG CỤC ĐBVN (SỞ GTVT....)                      Độc lập - Tự do - Hạnh phúc**

Số : ...../QĐ ....                      ....., ngày.....tháng.....năm 20....

**QUYẾT ĐỊNH**  
**TỔ CHỨC KỲ SÁT HẠCH LÁI XE**

**TỔNG CỤC TRƯỞNG TỔNG CỤC ĐBVN (GIÁM ĐỐC SỞ GIAO  
THÔNG VẬN TẢI...)**

Căn cứ Quyết định số ..... ngày...../...../..... của Bộ GTVT (UBND tỉnh...) về việc quy định chức năng, nhiệm vụ, quyền hạn và cơ cấu tổ chức của Tổng cục ĐBVN (Sở Giao thông vận tải..... );

Căn cứ khoản 1 Điều 39 khoản 1 Điều 40 và khoản 2 Điều 42 Thông tư số /2012/TT-BGTVT ngày / /2012 của Bộ trưởng Bộ Giao thông vận tải quy định về đào tạo, sát hạch, cấp giấy phép lái xe cơ giới đường bộ;

Xét đề nghị của Vụ trưởng (Trưởng phòng Quản lý vận tải, phương tiện và Người lái,

**QUYẾT ĐỊNH:**

**Điều 1.** Xét duyệt và cho phép tổ chức kỳ sát hạch lái xe..... cho thí sinh khoá ..... của Trường (Trung tâm).....

Tổng số..... thí sinh, gồm các hạng B1:.....học viên, B2:..... thí sinh, v.v...(Danh sách thí sinh dự thi các hạng kèm theo).

Kỳ sát hạch được tiến hành từ ngày.....tháng.....năm.....tại Trung tâm sát hạch lái xe:.....

**Điều 2.** Thành lập Hội đồng sát hạch gồm các thành viên có tên dưới đây:

1. Chủ tịch Hội đồng: Ông (Bà):.....Chức vụ công tác .....

2. Phó Chủ tịch Hội đồng: Ông (Bà): ..... Thủ trưởng cơ sở đào tạo lái xe.

3. Các Ủy viên:

- Ông (Bà):..... Giám đốc Trung tâm sát hạch lái xe.....

- Ông (Bà):.....Tổ trưởng Tổ sát hạch

- Ông (Bà):.....Ủy viên thư ký

Trách nhiệm của từng thành viên do Chủ tịch Hội đồng phân công.

**Điều 3.** Thành lập Tổ sát hạch gồm các Ông, Bà có tên dưới đây:

1. Ông (Bà): ..... Tổ trưởng;
2. Ông (Bà): ..... Sát hạch viên
3. Ông (Bà): ..... Sát hạch viên
- 4.

Nhiệm vụ cụ thể của từng thành viên do Tổ trưởng sát hạch phân công.

**Điều 4.** Thành lập Tổ giám sát (nếu có) kỳ sát hạch gồm các Ông, Bà có tên dưới đây:

1. Ông (Bà) .....Tổ trưởng;
2. Ông (Bà) .....Tổ viên
3. Ông (Bà) ..... Tổ viên
- 4.

**Điều 5.** Hội đồng sát hạch và Tổ sát hạch, Tổ giám sát (nếu có) có các nhiệm vụ, quyền hạn quy định tại các Điều 39, 40, 42 Thông tư số /2012/TT-BGTVT ngày / /2012 của Bộ trưởng Bộ Giao thông vận tải quy định về đào tạo, sát hạch, cấp giấy phép lái xe cơ giới đường bộ và các văn bản hướng dẫn của Tổng cục Đường bộ Việt Nam.

Kết thúc kỳ sát hạch và lập xong biên bản tổng hợp kết quả sát hạch, Hội đồng sát hạch, Tổ sát hạch và Tổ giám sát (nếu có) tự giải thể.

**Điều 6.** Các Ông (Bà): Vụ trưởng (Trưởng phòng Quản lý vận tải, phương tiện và Người lái Sở GTVT...), Thủ trưởng các cơ sở đào tạo, Giám đốc Trung tâm sát hạch lái xe, các thành viên Hội đồng sát hạch, Tổ sát hạch, Tổ giám sát và các thí sinh có trách nhiệm thi hành Quyết định này./.

**TỔNG CỤC TRƯỞNG (GIÁM ĐỐC)**  
(Ký tên, đóng dấu)

*Nơi nhận:*

- Như Điều 6;
- Lưu : VP, BQLSH.







**Phụ lục 26a**  
**MẪU BIÊN BẢN TỔNG HỢP KẾT QUẢ SÁT HẠCH LÁI XE**  
*(Ban hành kèm theo Thông tư số 46/2012/TT-BGTVT*  
*ngày 07 tháng 11 năm 2012 của Bộ trưởng Bộ Giao thông vận tải)*

**CỘNG HÒA XÃ HỘI CHỦ NGHĨA VIỆT NAM**  
**Độc lập - Tự do - Hạnh phúc**

**BIÊN BẢN TỔNG HỢP KẾT QUẢ SÁT HẠCH LÁI XE**

Ảnh màu 3 x 4 cm	Họ và tên thí sinh:.....Nam (Nữ)..... Sinh ngày.....tháng ..... năm..... Quốc tịch..... Nơi đăng ký hộ khẩu thường trú: ..... Nơi cư trú:..... Số CMND (hoặc hộ chiếu):....., cấp ngày..... tháng... năm... tại..... Thi lấy giấy phép lái xe:..... Hạng:..... Học lái xe tại cơ sở đào tạo:..... ....., ngày ..... tháng ..... năm ..... Thí sinh ký và ghi rõ họ tên
---------------------	--

**A. KẾT QUẢ SÁT HẠCH LÝ THUYẾT**

Lần thứ 1: Ngày..... tháng..... năm.....

Số điểm tối đa	Số điểm đạt được	Sát hạch viên nhận xét và ký tên
Thí sinh ký tên		

**B. KẾT QUẢ THI THỰC HÀNH LÁI XE**

Lần thứ 1: Ngày..... tháng..... năm.....

Sát hạch kỹ năng lái xe trong hình	Số điểm tối đa	Số điểm đạt được	Sát hạch viên nhận xét và ký tên
Ngày sát hạch:			
Thí sinh ký tên			
Sát hạch kỹ năng lái xe trên đường trường	Số điểm tối đa	Số điểm đạt được	Sát hạch viên nhận xét và ký tên
Ngày sát hạch:			
Thí sinh ký tên			

Kết luận của Tổ trưởng Tổ sát hạch  
 Hạng..... Đạt  Không đạt

....., ngày ..... tháng ..... năm 20...

**TỔ TRƯỞNG**

**TM. HỘI ĐỒNG SÁT HẠCH**  
**CHỦ TỊCH**  
*(Ký tên, đóng dấu)*

## A. KẾT QUẢ SÁT HẠCH LÝ THUYẾT

Lần thứ 2: Ngày..... tháng..... năm.....

Số điểm tối đa	Số điểm đạt được	Sát hạch viên nhận xét và ký tên
Thí sinh ký tên		

## B. KẾT QUẢ SÁT HẠCH THỰC HÀNH LÁI XE

Lần thứ 2: Ngày..... tháng..... năm.....

Sát hạch kỹ năng lái xe trong hình	Số điểm tối đa	Số điểm đạt được	Sát hạch viên nhận xét và ký tên
Ngày sát hạch:	Thí sinh ký tên		
Sát hạch kỹ năng lái xe trên đường trường	Số điểm tối đa	Số điểm đạt được	
Ngày sát hạch:	Thí sinh ký tên		Sát hạch viên nhận xét và ký tên

Kết luận của Tổ trưởng Tổ sát hạch  
Hạng..... Đạt  Không đạt

**TỔ TRƯỞNG**

....., ngày ..... tháng ..... năm 20...

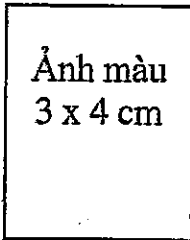
**TM. HỘI ĐỒNG SÁT HẠCH**  
**CHỦ TỊCH**  
(Ký tên, đóng dấu)

**SỐ GPLX ĐƯỢC CẤP:**

Phụ lục 26b  
**MẪU BIÊN BẢN TỔNG HỢP KẾT QUẢ SÁT HẠCH LÁI XE**  
*(Ban hành kèm theo Thông tư số 46/2012/TT-BGTVT*  
*ngày 07 tháng 11 năm 2012 của Bộ trưởng Bộ Giao thông vận tải)*

**CỘNG HÒA XÃ HỘI CHỦ NGHĨA VIỆT NAM**  
Độc lập - Tự do - Hạnh phúc

**BIÊN BẢN TỔNG HỢP KẾT QUẢ SÁT HẠCH LÁI XE**



Họ và tên thí sinh:.....Nam (Nữ).....  
 Sinh ngày.....tháng ..... năm..... Quốc tịch.....  
 Nơi đăng ký hộ khẩu thường trú: .....  
 Nơi cư trú:.....  
 Số CMND (hoặc hộ chiếu):....., cấp ngày.....tháng.....năm.....  
 Thi lấy giấy phép lái xe:..... Hạng:.....  
 Học lái xe tại cơ sở đào tạo:.....  
 ....., ngày ..... tháng ..... năm .....  
 ( *Thí sinh ký và ghi rõ họ tên* )

**A. KẾT QUẢ SÁT HẠCH LÝ THUYẾT**

Lần thứ 1: Ngày..... tháng..... năm.....

Số điểm tối đa	Số điểm đạt được	Sát hạch viên nhận xét và ký tên
Thí sinh ký tên		

**B. KẾT QUẢ THI THỰC HÀNH LÁI XE**

Lần thứ 1: Ngày..... tháng..... năm.....

Sát hạch kỹ năng lái xe trong hình	Số điểm tối đa	Số điểm đạt được	Sát hạch viên nhận xét và ký tên
Ngày sát hạch:	Thí sinh ký tên		

Kết luận của Tổ trưởng Tổ sát hạch  
 Hạng..... Đạt  Không đạt

....., ngày ..... tháng ..... năm 20...

**TỔ TRƯỞNG**

**TM. BAN QUẢN LÝ SÁT HẠCH**  
**TRƯỞNG BAN**  
*(Ký tên, đóng dấu)*

### A. KẾT QUẢ SÁT HẠCH LÝ THUYẾT

Lần thứ 2: Ngày..... tháng..... năm.....

Số điểm tối đa	Số điểm đạt được	Sát hạch viên nhận xét và ký tên
Thí sinh ký tên		

### B. KẾT QUẢ SÁT HẠCH THỰC HÀNH LÁI XE

Lần thứ 2: Ngày..... tháng..... năm.....

Sát hạch kỹ năng lái xe trong hình Ngày sát hạch:	Số điểm tối đa	Số điểm đạt được	Sát hạch viên nhận xét và ký tên
	Thí sinh ký tên		

Kết luận của Tổ trưởng Tổ sát hạch  
Hạng..... Đạt  Không đạt

**TỔ TRƯỞNG**

....., ngày ..... tháng ..... năm 20...

**TM. BAN QUẢN LÝ SÁT HẠCH**  
**TRƯỞNG BAN**  
(Ký tên, đóng dấu)

**SỐ GPLX ĐƯỢC CẤP:**

Phụ lục 27a  
**MẪU QUYẾT ĐỊNH CÔNG NHẬN TRÚNG TUYỂN KỲ SÁT HẠCH**  
(Ban hành kèm theo Thông tư số 46/2012/TT-BGTVT  
ngày 07 tháng 11 năm 2012 của Bộ trưởng Bộ Giao thông vận tải)

---

**BỘ GTVT (UBND TỈNH...)  
TC ĐBVN (SỞ GTVT...)**

**CỘNG HÒA XÃ HỘI CHỦ NGHĨA VIỆT NAM**  
**Độc lập - Tự do - Hạnh phúc**

Số: ...../QĐ-....., ngày ..... tháng..... năm 20....

**QUYẾT ĐỊNH**  
**Công nhận trúng tuyển kỳ sát hạch**

**GIÁM ĐỐC SỞ GIAO THÔNG VẬN TẢI**

Căn cứ Quyết định số ..... ngày...../...../..... của Bộ GTVT (UBND tỉnh...) về việc quy định chức năng, nhiệm vụ, quyền hạn và cơ cấu tổ chức của Tổng cục Đường bộ Việt Nam (Sở Giao thông vận tải.....);

Căn cứ Điều 43 Thông tư số /2012/TT-BGTVT ngày / /2012 của Bộ trưởng Bộ Giao thông vận tải quy định về đào tạo, sát hạch, cấp giấy phép lái xe cơ giới đường bộ;

Xét đề nghị của Trưởng phòng Quản lý (vận tải) phương tiện và Người lái,

**QUYẾT ĐỊNH:**

**Điều 1.** Công nhận trúng tuyển kỳ sát hạch cho .....học viên lái xe (ô tô, mô tô) của cơ sở đào tạo lái xe....., sát hạch từ ngày..... tháng.....năm 20... được cấp giấy phép lái xe, gồm:

(Ghi rõ số lượng thí sinh từng hạng có danh sách thí sinh trúng tuyển kèm theo).

**Điều 2.** Các Ông (Bà): Vụ trưởng (Trưởng Phòng.....) thuộc Tổng cục Đường bộ Việt Nam (Sở ...), Thủ trưởng cơ sở đào tạo, cá nhân có tên tại Điều 1 có trách nhiệm thi hành Quyết định này./.

**Nơi nhận:**

- Như Điều 2;
- Lưu: VT, BQLSH.

**TỔNG CỤC TRƯỞNG (GIÁM ĐỐC...)**

(Ký tên, đóng dấu)





Phụ lục 28a

**MẪU BẢN ĐỀ NGHỊ XÁC MINH GIẤY PHÉP LÁI XE CƠ GIỚI ĐƯỜNG BỘ**

*(Ban hành kèm theo Thông tư số 46/2012/TT-BGTVT*

*ngày 07 tháng 11 năm 2012 của Bộ trưởng Bộ Giao thông vận tải)*

(UBND TỈNH.....)  
(SỞ GTVT.....)

**CỘNG HÒA XÃ HỘI CHỦ NGHĨA VIỆT NAM**  
**Độc lập - Tự do - Hạnh phúc**

Số: /SGTVT- ...

....., ngày .... tháng ... năm 20...

**BẢN ĐỀ NGHỊ XÁC MINH GIẤY PHÉP LÁI XE CƠ GIỚI ĐƯỜNG BỘ**

Kính gửi: Sở GTVT.....

Sở Giao thông vận tải..... đề nghị xác minh giấy phép lái xe theo các nội dung sau:

Họ và tên:.....Quốc tịch:.....

Sinh ngày:.....tháng.....năm .....

Nơi đăng ký hộ khẩu thường trú: .....

Nơi cư trú:.....

Số CMND (hoặc hộ chiếu):.....cấp ngày....tháng....năm....., Nơi cấp:.....

Đã học lái xe tại.....năm.....

Hiện có giấy phép lái xe hạng:....., số:....., do Sở GTVT.....cấp ngày.....tháng.....năm.....

**CÁN BỘ ĐỀ NGHỊ XÁC MINH**  
*(Ký, ghi rõ họ và tên)*

**THỦ TRƯỞNG**  
**CƠ QUAN QUẢN LÝ GPLX**  
*(Ký tên, đóng dấu)*

**Phụ lục 28b**  
**MẪU BẢN XÁC MINH GIẤY PHÉP LÁI XE CƠ GIỚI ĐƯỜNG BỘ**  
(Ban hành kèm theo Thông tư số 46/2012/TT-BGTVT  
ngày 07 tháng 11 năm 2012 của Bộ trưởng Bộ Giao thông vận tải)

(UBND TỈNH.....)  
(SỞ GTVT.....)

**CỘNG HÒA XÃ HỘI CHỦ NGHĨA VIỆT NAM**  
**Độc lập - Tự do - Hạnh phúc**

Số: /SGTVT- .... .....ngày .... tháng ... năm 20...

**BẢN XÁC MINH GIẤY PHÉP LÁI XE CƠ GIỚI ĐƯỜNG BỘ**

Kính gửi: Sở GTVT.....

Sở Giao thông vận tải .....trả lời xác minh giấy phép lái xe theo các nội dung sau:

Họ và tên:.....Quốc tịch:.....

Sinh ngày:.....tháng.....năm .....

Nơi đăng ký hộ khẩu thường trú: .....

Nơi cư trú:.....

Số CMND (hoặc hộ chiếu):.....cấp ngày.....tháng.....năm..... Nơi cấp:.....

Đã học lái xe tại.....năm.....

Hiện có giấy phép lái xe hạng:....., số:....., do Sở GTVT.....cấp ngày.....tháng.....năm.....

**KẾT QUẢ XÁC MINH**

**1. Các thông tin có trong Hồ sơ quản lý sát hạch:**

Tên của người lái xe  ; Ngày tháng năm sinh  ; Nơi thường trú

Nơi cư trú ; Số CMND (HC) ; Ngày cấp ; Nơi cấp ; Tên cơ sở đào tạo

GPLX hạng  ; Số GPLX  ; Cơ quan cấp  ; Ngày tháng năm

**2. Kiến nghị, đề xuất:**

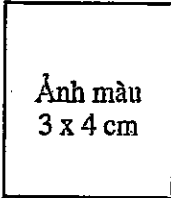
Đổi, cấp lại, đưa vào danh sách dự sát hạch lại

**CÁN BỘ XÁC MINH**  
(Ký, ghi rõ họ và tên)

**THỦ TRƯỞNG**  
**CƠ QUAN QUẢN LÝ GPLX**  
(Ký tên, đóng dấu)

**Phụ lục 29**  
**MẪU ĐƠN ĐỀ NGHỊ ĐỔI, CẤP LẠI GIẤY PHÉP LÁI XE (1)**  
*(Ban hành kèm theo Thông tư số 46/2012/TT-BGTVT*  
*ngày 07 tháng 11 năm 2012 của Bộ trưởng Bộ Giao thông vận tải)*

**CỘNG HÒA XÃ HỘI CHỦ NGHĨA VIỆT NAM**  
**Độc lập - Tự do - Hạnh phúc**



**ĐƠN ĐỀ NGHỊ ĐỔI, CẤP LẠI GIẤY PHÉP LÁI XE (1)**

Kính gửi: Tổng cục ĐBVN (Sở Giao thông vận tải...)

Tôi là:.....Quốc tịch:.....  
Sinh ngày:.....tháng.....năm ....., Giới tính: Nam (nữ)  
Nơi đăng ký hộ khẩu thường trú: .....  
.....  
Nơi cư trú:.....  
Số CMND (hoặc hộ chiếu):.....cấp ngày.....tháng.....năm.....  
Nơi cấp:..... Đã học lái xe tại:.....năm.....  
Hiện đã có giấy phép lái xe hạng:.....số:.....  
do.....cấp ngày.....tháng.....năm.....  
Đề nghị cho tôi được đổi, cấp lại giấy phép lái xe cơ giới đường bộ hạng:.....  
Lý do:.....  
Mục đích: .....

*Xin gửi kèm theo:*

- 01 giấy chứng nhận sức khỏe;
- 01 ảnh màu kiểu chứng minh nhân dân cỡ 3 x 4 cm;
- Bản sao chụp giấy chứng minh nhân dân, giấy phép lái xe sắp hết hạn;
- Hồ sơ gốc lái xe (nếu có);

Tôi xin cam đoan những điều ghi trên đây là đúng sự thật, nếu sai tôi xin hoàn toàn chịu trách nhiệm (2).

....., ngày.....tháng.....năm 20....

**NGƯỜI LÀM ĐƠN**  
*(Ký, ghi rõ họ và tên)*

**Ghi chú:**

- (1): Mẫu này dùng chung cho trường hợp lập lại hồ sơ mới.
- (2): Trường hợp giả khai báo mất hoặc tẩy xóa, làm sai lệch các thông tin trên giấy phép lái xe; sử dụng giấy phép lái xe giả hoặc hồ sơ lái xe giả; có hành vi cố tình gian dối khác để được đổi, cấp lại giấy phép lái xe, ngoài việc bị cơ quan quản lý giấy phép lái xe ra quyết định tịch thu giấy phép lái xe và hồ sơ gốc còn phải chịu trách nhiệm trước pháp luật và không được cấp giấy phép trong thời hạn 05 năm kể từ ngày phát hiện hành vi vi phạm; khi có nhu cầu cấp lại giấy phép lái xe phải học và sát hạch như trường hợp cấp giấy phép lái xe lần đầu.

**Phụ lục 30**  
**MẪU ĐƠN ĐỀ NGHỊ ĐỔI GIẤY PHÉP LÁI XE CƠ GIỚI ĐƯỜNG BỘ**  
*(Ban hành kèm theo Thông tư số 46/2012/TT-BGTVT*  
*ngày 07 tháng 11 năm 2012 của Bộ trưởng Bộ Giao thông vận tải)*

**CỘNG HÒA XÃ HỘI CHỦ NGHĨA VIỆT NAM**  
**Độc lập – Tự do – Hạnh phúc**

**SOCIALIST REPUBLIC OF VIETNAM**  
**Independent – Freedom – Happiness**

**ĐƠN ĐỀ NGHỊ ĐỔI GIẤY PHÉP LÁI XE CƠ GIỚI ĐƯỜNG BỘ**  
**APPLICATION FORM FOR EXCHANGE OF DRIVER'S LICENCE**  
**(Dùng cho người nước ngoài) – (For Foreigner only)**

Kính gửi (To): Tổng cục ĐBVN (Sở Giao thông vận tải .....)  
(..... Transport Department)

Ảnh màu  
photograph  
3 x 4 cm

Tôi là (Full name): .....

Quốc tịch (Nationality): .....

Ngày tháng năm sinh (Date of birth): .....

Hiện cư trú tại (Permanent Address): .....

Số hộ chiếu (Passport No.): .....

Cấp ngày (Issuing date): ngày (date): ..... tháng (month)..... năm (year).....

Hiện có giấy phép lái xe cơ giới đường bộ số (Current driving licence No.): .....

.....

Cơ quan cấp (Issuing Office): .....

Tại (Place of issue): .....

Cấp ngày (Issuing date): ngày (date): ..... tháng (month)..... năm (year).....

Lý do xin cấp giấy phép lái xe (Reason of application for new driving licence): ...

.....

Mục đích (Purpose) (1): .....

Gửi kèm theo đơn gồm có (Documents enclosed as follows):

- 01 ảnh màu cỡ 3 x 4 cm (01 colour photographs 3 x 4 cm);
- Bản dịch GPLX nước ngoài đã được công chứng (Translation of current foreign driving licence with notation);
- Bản sao chụp hộ chiếu (phần họ tên và ảnh; trang thị thực nhập cảnh ) (01 sao chụp of passport) (included pages: full name, photograph, valid visa);

Tôi xin đảm bảo lời khai trên đây là đúng sự thật, nếu sai xin chịu trách nhiệm.  
I certify that all the information included in this application and attached documents is correct and true.

....., date..... month..... year.....

**NGƯỜI LÀM ĐƠN (APPLICANT)**

*(Ký và ghi rõ họ tên)*

*(Signature and Full name)*

**Ghi chú:**

(1): Định cư lâu dài ở Việt Nam hoặc không định cư lâu dài ở Việt Nam.

(1): Long time or Short time of staying in Viet Nam.

**Phụ lục 31**  
**MẪU BÁO CÁO TỔNG HỢP CẤP, ĐỔI GIẤY PHÉP LÁI XE**  
*(Ban hành kèm theo Thông tư số 46/2012/TT-BGTVT*  
*ngày 07 tháng 11 năm 2012 của Bộ trưởng Bộ Giao thông vận tải)*

**TỔNG CỤC ĐBVN**  
**(SỞ GIAO THÔNG VẬN TẢI.....)**

**CỘNG HÒA XÃ HỘI CHỦ NGHĨA VIỆT NAM**  
**Độc lập - Tự do - Hạnh phúc**

Số:...../.....  
 ..... tháng ..... năm 20.....

**BÁO CÁO TỔNG HỢP CẤP, ĐỔI GIẤY PHÉP LÁI XE**  
 Tháng..... năm.....

Hạng giấy phép lái xe	Người Việt Nam		Người Nước ngoài		Tổng số	Xác minh giấy phép lái xe		Ấn chỉ giấy phép lái xe bị hỏng	Ghi chú
	Cấp cho thí sinh thi mới	Đổi, cấp lại cho người đã có giấy phép lái xe	Cấp cho thí sinh thi mới	Đổi, cấp lại cho người đã có giấy phép lái xe		Số lượng đề nghị xác minh	Số lượng xác minh		
A1									
A2									
A3									
A4									
B1									
B2									
C									
D									
E									
F...									
Cộng									

Số ấn chỉ hồng: AA123456, AA123457.....  
**NGƯỜI LẬP BÁO CÁO**  
*(Ký, ghi rõ họ và tên)*

**TỔNG CỤC TRƯỞNG (GIÁM ĐỐC)**  
*(Ký tên, đóng dấu)*

